

DELTA[®]-MAXX TITAN Thermomembraan

**Warm tijdens de winter!
Koel tijdens de zomer!**

Een besparing tot 9% op de verwarmingskosten in de winter. Reflekerende onderdakfolie.

Aangenamer leefklimaat in de zomer.

Vermindert de energieverliezen in de winter.



■ Plaatsing op spanten of dakbeschot

■ Zowel op verluchte als niet-verluchte daken

■ Nieuwbouw
Renovatie

Met het DELTA® systeem heeft u de ideale oplossing zowel in de zomer als in de winter.

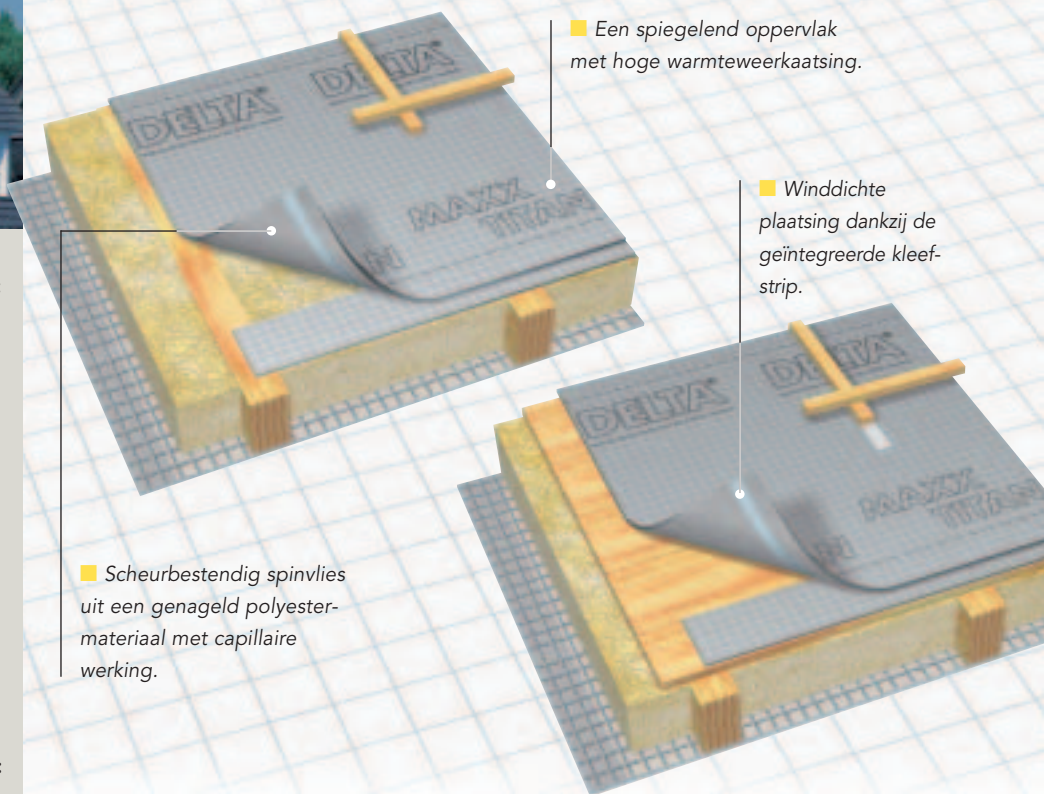
Laat de warmte niet binnen onder het dakschild.

DELTA®-MAXX TITAN

Thermomembraan, waterdampdoorlatend.



DELTA®-MAXX TITAN als onderdak- en beschotfolie.



■ Een spiegelend oppervlak met hoge warmte-reflectie.

■ Winddichte plaatsing dankzij de geïntegreerde kleefstrip.

■ Scheurbestendig spinvlies uit een genageld polyester-materiaal met capillaire werking.

■ **Aan de buitenzijde (in de zomerperiode): DELTA®-MAXX TITAN**

De binnentemperatuur onder het dak kan in de zomer zeer snel onaangename hoogten bereiken. Dit wordt veroorzaakt door het courante gebruik van bouwmaterialen die weinig bijdragen tot het tegengaan van warmteoverdracht. Dankzij de reflectie van het gemetalliseerd oppervlak van DELTA®-MAXX TITAN, wordt het leefklimaat onder het dak verbeterd doordat de warmtepenetratie door straling wordt verhinderd. Het verschil tussen aangenaam of onaangename leefklimaat hangt af van enkele graden.

■ **Aan de buitenzijde (in de winterperiode): DELTA®-MAXX TITAN**

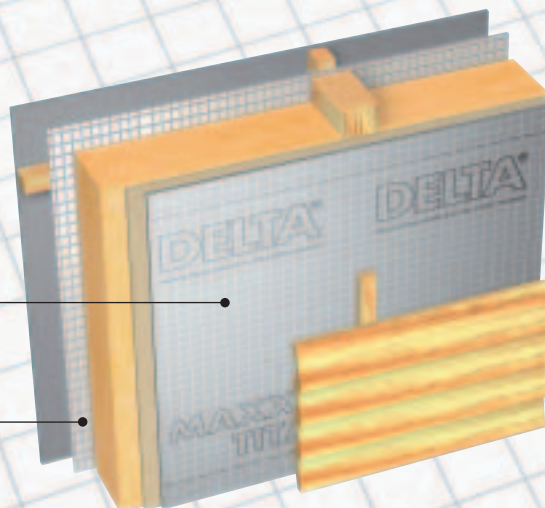
De werking van de geïntegreerde kleefstrip van DELTA®-MAXX TITAN kan vergeleken worden met de rits van een windjekker: het verkleven van de overlappingsen tussen de verschillende banen vermindert de energieverliezen – door binnendringen van koude buitenlucht – aanzienlijk.

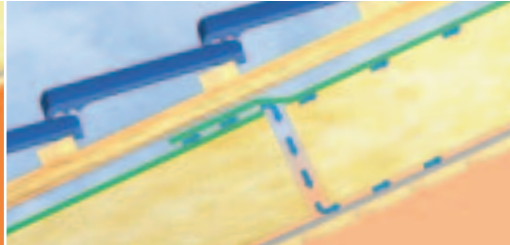
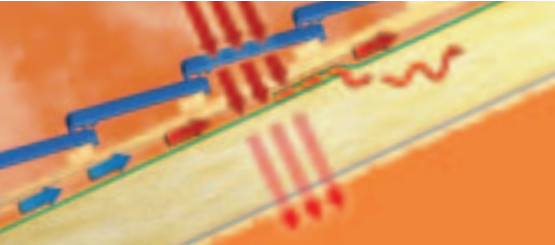
■ **Aan de binnenzijde: DELTA®-REFLEX/DELTA®-REFLEX PLUS**

Reflecterend en versterkt dampscherm dat het binnendringen van vocht – komende van de onderliggende ruimten – en de daarmee ontstane energieverliezen tegengaat. Weerkaatsing van de warmtestralen met meer dan 50 % voor een beter leefcomfort in de winter. Dient als bescherming tegen elektromagnetische stralen (frequentie > 99 dB).

DELTA®-MAXX TITAN als wandfolie.

■ Dampdoorlatende doch waterdichte PU bekleding.





Zonder bescherming stroomt in de zomer de warmte door het dakschild heen.

Zonder verkleving van de overlappings stroomt in de winter koude lucht in het dakschild.

Ideaal leefklimaat van de binnenruimte dankzij DELTA®-MAXX TITAN.

AN

Een besparing tot 9% van de verwarmingskosten in de winter.

DELTA®-MAXX TITAN ...

- ... is een waterdampdoorlatend thermomembraan, regen- en winddicht met een extra beschermende functie zowel in de zomer als in de winter.
- ... vermindert de warmtestromen doorheen het dakschild, dankzij het reflecterend en gemetalliseerd oppervlak (tot 50% reflectie): de warme lucht wordt ter hoogte van de tengellatten naar buiten afgevoerd.
- ... vergeleken met standaard onderdakken verbetert het binnenklimaat in de onderliggende ruimte bij grote hitte.
- ... verhindert het binnendringen van koude buitenlucht in het dakschild door het verkleven van de overlappings en verhindert daardoor convectiestromen aan de oppervlakte van de isolatie.
- ... vermindert met 30% de luchtstromen door het dakschild heen en het daarmee gepaarde energieverlies.
- ... een besparing tot 9% op de verwarmingskosten in de winter.
- ... mag – in combinatie met een damp-scherm – rechtstreeks tegen de isolatie geplaatst worden en over de nok heen geplaid worden.
- ... is een doorontwikkeling van DELTA®-MAXX en geniet hierdoor van meer dan 15 jaar ervaring op een groot aantal daken in Europa.
- ... verzekert het transport van overtollig vocht naar buiten toe, dankzij een grote dampdoorlaatbaarheid (S_d -waarde 0,19 m).
- ... bezit een onderlaag die tot 1 l/m² vocht kan opslaan en dit vocht via verdamping naar buiten kan afvoeren.



DELTA®-MAXX TITAN gaat de opwarming in het dakschild tegen.

Wij raden u het volgende systeem aan:

Aan de buitenzijde: ...

... het dampopen thermomembraan DELTA®-MAXX TITAN, met zijn reflecterend oppervlak en geïntegreerde kleefstrip en met zijn extra bescherming in de zomer en de winter. Deze bepalende voordelen in vergelijking met de klassieke onderdakken zorgen voor een aangener binnenklimaat.

Aan de binnenzijde ...

... het versterkte damp-scherm DELTA®-REFLEX PLUS met gemetalliseerd oppervlak en een geïntegreerde kleefstrip. Weerkaatst de warmte voor een beter binnenklimaat in de winter. Alternatieve damp-schermen zijn DELTA®-REFLEX zonder kleefstrip, DELTA®-DBF en DELTA®-DAWI GP.



Om het systeem perfect af te werken heeft Dörken geschikte toebehoren voorzien in zijn productengamma.

DELTA®-MAXX TITAN

Het belangrijkste in het kort:

Materiaal	Scheurbestendig polyestervlies met een dampopen (diffusie) polyurethaan-bekleding.
Toepassing	Hellende daken met isolatie op de gehele spanhoogte.
Brandgedrag	Brandklasse E volgens EN 13501-1
Scheurweerstand	ong. 450/300 N/5 cm volgens EN 12311-1+2
Waterdicht	Waterdicht W 1 (EN 13859-1+2)
Sd-waarde	ong. 0,19 m
Temperatuurbestendigheid	-40 °C tot +80 °C
Gewicht	ong. 180 g/m ²
Rolgewicht	ong. 13 kg
Rolafmetingen	50 m x 1,5 m
Technische goedkeuring	CSTB nr. 5/06-1854

Het is aan te raden door de onderlinge verhoudingen van weersgesteldheid en zonnestraling onze folies af te dekken.

DELTA®-Toebehoren voor DELTA®-MAXX TITAN.

Dörken maakt u het leven gemakkelijk.

Daarom zullen de praktische DELTA®-Toebehoren uw goedkeuring wegdragen.



DELTA®-MULTI-BAND

Universele kleefband met praktische getande randen, vergemakkelijkt het snijden zonder het gebruik van werktuigen. Geschikt voor alle folies binnen en buiten, in het bijzonder voor het verkleven van overlappingsen en het herstellen van kleine scheuren.

DELTA®-THAN

Duurzaam elastische lijm uit rubber-butyl. Voor buiten.

DELTA®-FLEXX-BAND

Rekbare kleef- en afdichtingsband voor afwerkingen zowel binnen als buiten.

DELTA®



DELTA® System ...

... voor de bouwheer:

„ ... garandeert me correcte prijzen en juiste probleemoplossingen met kwalitatieve producten.“

... voor de bouwfirma:

„ ... is een compleet systeem, zodat ik de wensen van de bouwheer kan vervullen. Beter kan niet.“

... voor de architect:

„ ... biedt mij de zekerheid dat mijn plan voor het dak en de kelder met de juiste producten uitgevoerd wordt.“



N.V. Dörken Benelux S.A.
Brusselsesteenweg 477
B-1731 Zellik (Asse)
Tel.: 02 466 02 75
Fax: 02 466 87 35
info@doerken.be
www.doerken.be

Lid van de Dörken groep.

■ Voor meer informatie kan u steeds terecht op: www.doerken.be