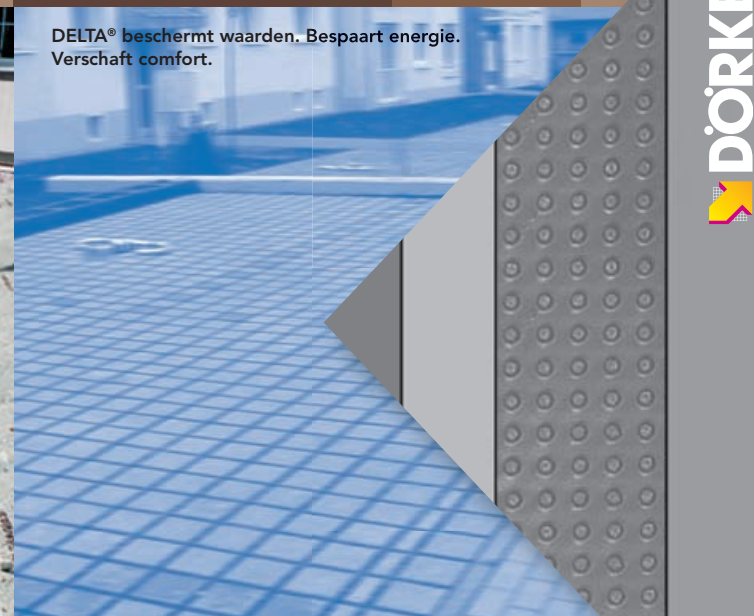


De belangrijkste punten in het kort:

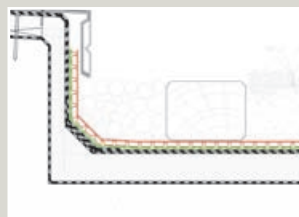
Materiaal van de noppenbaan	polyethyleen van hoge dichtheid (HDPE)
Materiaal van het filtervlies	polypropyleen
Noppenhoogte	ong. 9 mm
Drukweerstand	ong. 400 kN/m ²
Luchtvolume tussen de noppen	ong. 7,9 l/m ²
Temperatuurbestendigheid	-30 °C tot +80 °C
Rolafmeting	12,5 m x 2,4 m
Toepassing in drainagesysteem	D + F
Trekweerstand	MD 6 kN/m / CD 6 kN/m (EN 10319)
Doorslag	40 mm (EN 918)
Karakteristieke poriën	150 µm (EN ISO 12956)
Waterdoorlaatbaarheid	8 · 10 ⁻² m/s (EN ISO 11058)
Drainagecapaciteit bij een drukbelasting van 20 kN/m ²	3,1 · 10 ⁻³ m ² /s (EN ISO 12958)
Duurzaamheid	Uiterlijk 2 weken na plaatsing toedekken. 25 jaar in een natuurlijke bodem met een pH-waarde tussen 4 en 9 en een bodemtemperatuur < 25°C.



DELTA[®] beschermt waarden. Bespaart energie. Verschafft comfort.



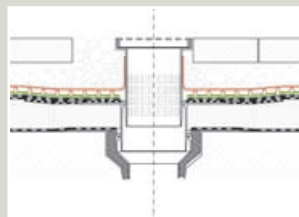
DELTA[®]-TOEBEHOREN voor DELTA[®]-TERRAXX.



Omhoog voeren van de noppenfolie tot onder het afsluitprofiel.



DELTA[®]-PROFIEL
Afsluitingsprofiel.



Afvoerput voor regenwater



DELTA[®]-TERRAXX SCHROEF
Bevestigingsschroef voor DELTA[®]-TERRAXX op buitenisolaties. Beschermd door patent.

DELTA[®]

Dörken Benelux, Brusselsestwg 483, B-1731 Zellik,
Tel 02 466 02 75, Fax 02 466 87 35,
info@doerken.be, www.doerken.be

PREMIUM

DELTA[®]-TERRAXX

Drooghoder van parkeerdaken

De efficiënte drainage onder klinkers.



Gecertificeerd volgens DIN 4095.
Drukvaste beschermlaag voor afdichtingen.
Nooit meer vochtproblemen.



DÖRKEN
Lid van de Dörken groep

■ Mechanische bescherming en drainagesystemen

■ Onder klinkers of op daktuinen

■ Voor horizontale toepassing.

DELTA®-TERRAXX, de universele oplossing voor horizontale toepassingen.



■ **DELTA®-TERRAXX**
Horizontale toepassing:

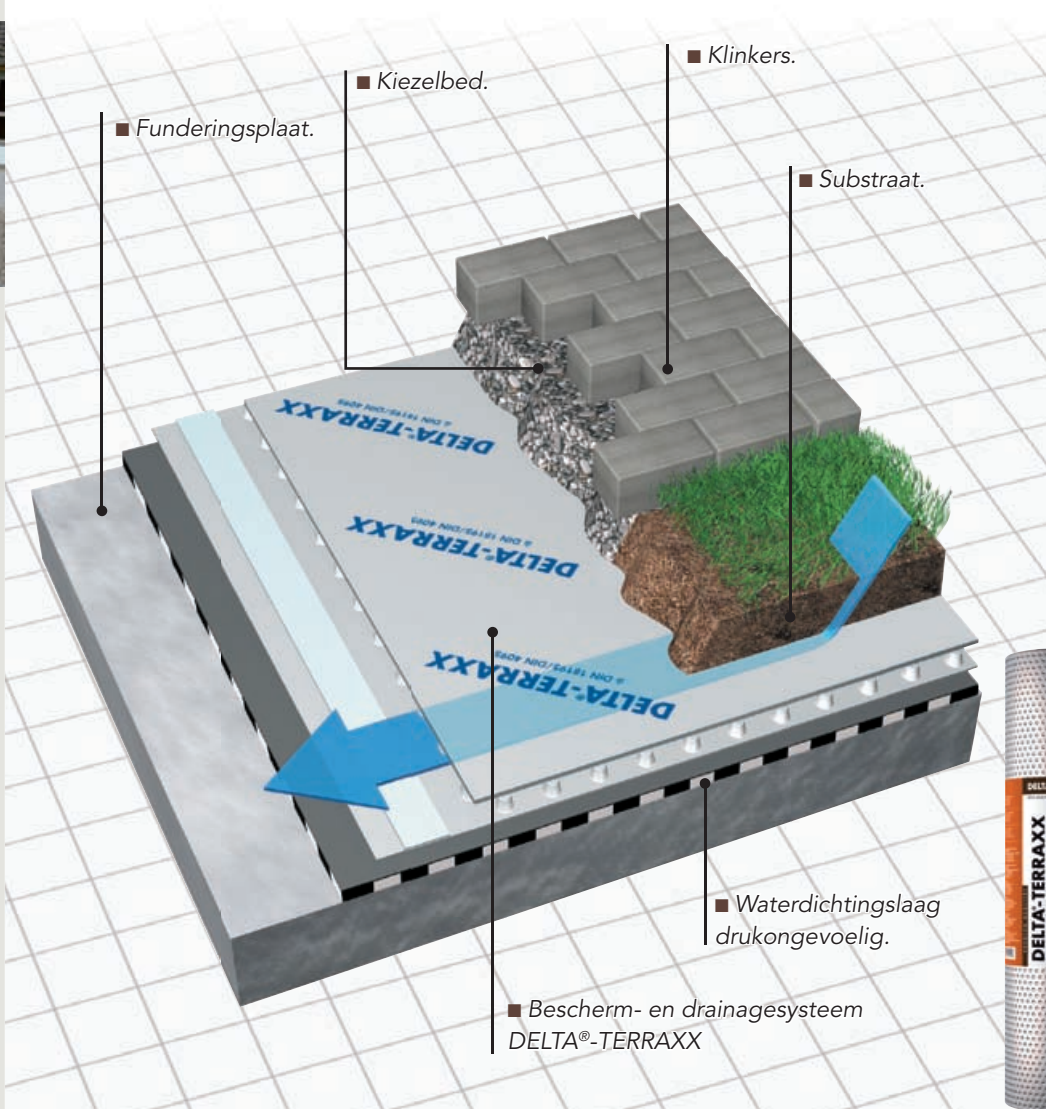
DELTA®-TERRAXX, het drukvaste drainage- en beschermingssysteem, is afgestemd voor horizontale toepassingen. De opbouw van een thermisch verlast geotextiel op drukvaste noppen zorgt voor een efficiënte drainagelaag in horizontale constructies. Het naar boven gericht geotextiel werkt als een filterlaag voor de daaronder liggende ruimten tussen de noppen. Bij kiezel-, split- en aardeaanvullingen verhindert het filtervlies het dichtslippen van de noppenstructuur en zorgt hierdoor voor een continue afvoer van overtollig water. De geïntegreerde zelfklevende rand zorgt voor een eenvoudige plaatsing en verbetert de wortelvastheid van het systeem. Door de vlakke onderzijde worden alle drukbelastingen gelijkmatig over de ondergrond verdeeld en ontstaan er geen puntbelastingen op de onderliggende afdichtingen.

DELTA®-kwaliteits- en merkproducten uit eigen productie.

DELTA®-TERRAXX

Biedt een duurzame bescherming en een betrouwbare drainage.

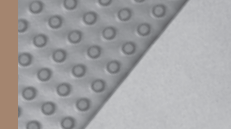
Vermijdt restvocht in de bovenbouw.



Parkingzone met klinkers



Drainage onder klinkers



De noppenbaan met opgelast filtervlies.

DELTA®-TERRAXX ...

- ... is de ideale bescherming tegen mechanische beschadiging van de onderliggende waterdichting.
- ... heeft een zeer grote drukvastheid van 400 KN/m² (40 ton/m²) en kan bereiden worden door brandweerwagens (volgens aangepaste opbouw).
- ... heeft een zeer grote drainage capaciteit, wat schade door opvriestend restvocht vermijdt.
- ... werkt uitstekend als afvoer voor methaan- en radongas.
- ... kan vanaf de rol geplaatst worden.
- ... vermijdt verzeping van de cementgebonden onderbouw.
- ... heeft een geïntegreerde kleeftrook voor een betere overlapping.
- ... is bestand tegen verrotting en is vrij van regeneraatsmaterialen.
- ... heeft een CE markering.
- ... heeft een grote weerstand tegen drukbelasting.

Belangrijke informatie bij horizontale toepassing:

Bij toepassing van de drainagemat DELTA®-TERRAXX in geval van bedekking met aarde, gelieve volgende waarden in acht te nemen (drukbelasting van 20 kN/m²):

Helling	rainagecapaciteit
2 %	0,32 l/(s · m)
3 %	0,42 l/(s · m)

Met DELTA-TERRAXX in daktuinen kunnen drainagezones (zonder tussenliggende drainagebuizen) gemaakt worden tot 30 m bij een helling van 2 % en tot 42 m bij een helling van 3 %, rekening houdend met een neerslaghoeveelheid van

0,03 l/s, vermenigvuldigd met een reduceercoëfficiënt van 0,3 voor substraat aarde). De vrij liggende drainagemat kan de last van een kruiwagen of laadwagen met min. 20 cm brede banden dragen. Minimale dikte van de afwerkingslaag op DELTA®-TERRAXX:

Type voertuig	Dikte v/d laag
Auto	10 cm
Vrachtwagen 3/3	10 cm
Vrachtwagen 6/6	15 cm
Vrachtwagen 9/9	15 cm
Vrachtwagen 12/12	20 cm
Vrachtwagen 16/16	20 cm
Zware vrachtwagen 30	20 cm
Zware vrachtwagen 60	35 cm



PREMIUM