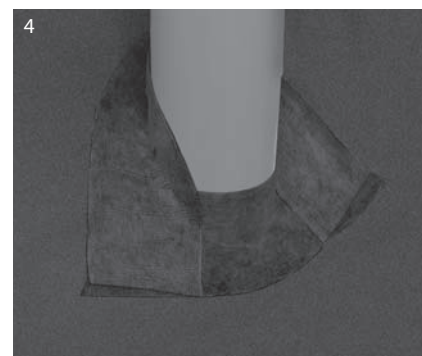


DELTA®-FOL PVG PLUS

Verlegehinweise

- 1. Die Bahnen verlaufen parallel zur Traufe und sind mind. 10 cm breit zu überlappen. Die bedruckte Seite ist die Wetterseite. Durch Unterlegen der Latten mit DELTA®-SCHAUM BAND SB 60 werden die notwendigen Nagelstellen regensicher. Die Verschieferung kann direkt auf DELTA®-FOL PVG PLUS angebracht werden.
- 2. Unten endet DELTA®-FOL PVG PLUS auf dem Traufblech oder unterhalb der Traufbohle (nicht in der Dachrinne).
- 3. An Kaminen und anderen aufgehenden Gebäudeteilen ist DELTA®-FOL PVG PLUS hochzuführen und so zu befestigen, dass ein Eindringen von Regen und Schnee verhindert wird.
- 4. Oberhalb von Einschnitten, z. B. für Dunstrohre, ist eine Folienrinne aus DELTA®-FOL PVG PLUS anzulegen, die Regen- und Schmelzwasser ins benachbarte Sparrenfeld ableitet.



Ausführliche Verarbeitungshinweise bietet Ihnen die mehrseitige Verlegeanleitung. Weitere Informationen erhalten Sie auch unter www.doerken.de

■ **Unterspannbahn**
Luft- und
Dampfsperre
Schalungsbahn

■ **Unter Aufdach-**
dämmung
Für belüftete
Steildächer

■ **Neubau**
Ausbau
Sanierung

Fax: 0 23 30/63-470

Dörken GmbH & Co. KG
Wetterstraße 58
58313 Herdecke

Ausschreibung DELTA®-FOL PVG PLUS/DELTA®-FOL PVG

Position	Anzahl	Leistung	Einheitspreis	Gesamtpreis
1 m ²	<p>DELTA®-FOL PVG PLUS (Hersteller: Dörken GmbH & Co. KG, 58311 Herdecke) mit integrierten Selbstkleberändern liefern und fachgerecht auf geschalter Fläche verlegen.</p> <p>Brandverhalten Brandklasse E, EN 13501-1</p> <p>Reißkraft ca. 270/200 N/5 cm entsprechend DIN 12311-1</p> <p>S_d-Wert ca. 3 m</p> <p>Gewicht ca. 210 g/m²</p> <p>Bei der Verlegung besonders zu beachten:</p> <ol style="list-style-type: none"> 1. DELTA®-FOL PVG PLUS bis an die Dachrinne auf das Traufblech oder unter die Traufbohle führen. Es dürfen sich keine Wassersäcke bilden. 2. Die Höhenüberdeckung der Bahnen soll mindestens 100 mm betragen. 3. Bei Ziegel- und Dachsteindeckung sind oberhalb von DELTA®-FOL PVG PLUS Konterlatten von mind. 24 mm Höhe anzubringen. 4. Für eine ausreichende Lüftung unterhalb von DELTA®-FOL PVG PLUS sind Zuluftöffnungen im Traufbereich von mind. 200 cm² auf 1 lfm vorzusehen. 5. Am First müssen DELTA®-FOL PVG PLUS und Schalung ca. 50 mm unterhalb des Firstscheitelpunktes enden. <p>Bei der Verlegung als Schalungsbahn/Dampfbremse in Kombination mit einer Aufdachdämmung sind Überdeckungen und Durchdringungen winddicht auszubilden.</p>		
2 m ²	<p>DELTA®-FOL PVG (Hersteller: Dörken GmbH & Co. KG, 58311 Herdecke) liefern und fachgerecht auf geschalter Fläche verlegen.</p> <p>Brandverhalten Brandklasse E, EN 13501-1, schwer entflammbar B 1 nach DIN 4102</p> <p>Reißkraft ca. 270/200 N/5 cm entsprechend DIN 12311-1</p> <p>S_d-Wert ca. 3 m</p> <p>Gewicht ca. 210 g/m²</p> <p>Bei der Verlegung als Schalungsbahn mit Dämmung zwischen den Sparren gelten die Hinweise wie für DELTA®-FOL PVG PLUS.</p>		
3 m ²	<p>DELTA®-FOL PVG (Hersteller: Dörken GmbH & Co. KG, 58311 Herdecke) liefern und fachgerecht als Unterspannbahn verlegen.</p>		
4 lfm	<p>DELTA®-SCHAUM BAND SB 60 liefern und unter der Konterlattung auf DELTA®-FOL PVG PLUS aufkleben.</p>		
5 Stück	<p>Anschluss mit DELTA®-FOL PVG PLUS an Wohnraum-Dachfenstern, Dachgauben, Glasziegeln und Schornsteinen so ausbilden, dass kein Wasser eindringen kann, sondern über eine Folienrinne am Einschnitt vorbeigeleitet wird.</p>		