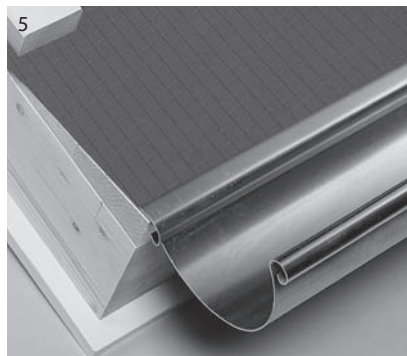
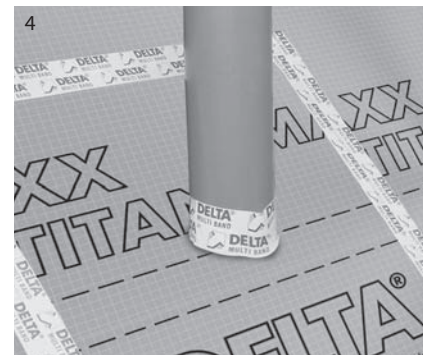


## DELTA<sup>®</sup>-MAXX TITAN Thermomembran

Entspricht dem ZVDH-Produktdatenblatt Unterdeckbahnen Klasse UDB-A. Geeignet für Behelfsdeckung.

### Verlegehinweise

- 1. Die einzelnen Bahnen verlaufen parallel zur Traufe und überdecken mind. 10 cm. Wird die Regeldachneigung unterschritten, sind die Überdeckungen zu verkleben. Bei zwei weiteren erhöhten Anforderungen – diese liegen bereits vor, wenn sich Dämmung in der Dachschräge befindet – sind DELTA<sup>®</sup>-NAGELDICHTUNGSBÄNDER unter den Konterlatten einzulegen. Die bedruckte Seite ist die Wetterseite. Für ausreichende Lüftung zwischen DELTA<sup>®</sup>-MAXX TITAN und der Hartbedachung sind Konterlatten anzubringen.
- 2. Die Thermomembran auf die Sparren tackern oder nageln. Unterseitigen Trennstreifen abziehen. Nach der Verklebung mit Konterlatten sichern.
- 3. Winddichtheit im Anschlussbereich gewährleisten das DELTA<sup>®</sup>-MULTI-BAND bzw. der Kartuschenkleber DELTA<sup>®</sup>-THAN.
- 4. Die Öffnung für den Lüfter klein halten. Mit einer Manschette aus DELTA<sup>®</sup>-MAXX TITAN wird nach Einsetzen des Formteils die Dichtheit hergestellt. Für die Verklebung DELTA<sup>®</sup>-MULTI-BAND verwenden.
- 5. Unten endet DELTA<sup>®</sup>-MAXX TITAN mit dem Selbstkleberand entweder auf dem Traufblech oder unterhalb der Traufbohle (nicht in der Dachrinne).



Nach dem Produktdatenblatt für Unterdeckbahnen (UDB) des Zentralverbandes des Deutschen Dachdeckerhandwerks (ZVDH) sind bei zu Wohnzwecken ausgebauten und/oder wärmegeprägten Dachräumen; insbesondere bei der Sanierung; Behelfsdeckungen erforderlich.

Um die Funktion einer Behelfsdeckung zu erfüllen, sind alle Anschlüsse gegen Hinterlaufen zu sichern und Nageldichtungsbänder unter der Konterlattung zu verwenden.

Eine detaillierte Verlegeanleitung für DELTA<sup>®</sup>-Unterdeckbahnen sowie für die Verlegung von Unterdeckbahnen als Behelfsdeckung können unter [www.doerken.de](http://www.doerken.de) als pdf-Datei abgerufen werden.

■ Unterdeck- und Schalungsbahn

■ Für vollgedämmte Steildächer und Fassaden

■ Neubau Sanierung

Fax: 0 23 30/63-355

Dörken GmbH & Co. KG  
Wetterstraße 58  
58313 Herdecke

## Ausschreibung DELTA<sup>®</sup>-MAXX TITAN Thermomembran

Position	Anzahl	Leistung	Einheitspreis	Gesamtpreis
1	..... m <sup>2</sup>	<p><b>DELTA<sup>®</sup>-MAXX TITAN</b> (Hersteller: Dörken GmbH &amp; Co. KG, 58311 Herdecke) als diffusionsoffene Thermomembran zur Behelfsdeckung aus einem hochreißfesten Polyestervlies mit diffusionsoffener Polyurethan-Beschichtung, wärmereflektierender Metall-Oberfläche und integriertem Selbstkleberand liefern und nach Dachdecker-Fachregeln und Herstellerangaben fachgerecht auf Sparren verlegen. Fixierung erfolgt mit Breitkopfstiften oder Tackerklammern. Überdeckungen und Durchdringungen winddicht ausbilden.</p> <p>Klassifizierung UDB A, gem. ZVDH Brandverhalten Klasse E, EN 13501-1 Reißkraft ca. 450/300 N/5 cm, EN 12311-1+2 S<sub>d</sub>-Wert ca. 0,19 m Gewicht ca. 180 g/m<sup>2</sup></p>		
2	..... m <sup>2</sup>	<p><b>DELTA<sup>®</sup>-MAXX TITAN</b> als diffusionsoffene Schalungsbahn zur Behelfsdeckung aus einem hochreißfesten Polyestervlies mit diffusionsoffener Polyurethan-Beschichtung, wärmereflektierender Metall-Oberfläche und integriertem Selbstkleberand liefern und nach Dachdecker-Fachregeln und Herstellerangaben verlegen. Die Befestigung erfolgt mit Breitkopfstiften oder Tackerklammern auf der Schalung. Überdeckungen und Durchdringungen winddicht ausbilden. Technische Angaben siehe oben.</p>		
3	..... m <sup>2</sup>	<p><b>DELTA<sup>®</sup>-MAXX TITAN</b> als diffusionsoffene Fassadenbahn zur Behelfsdeckung aus einem hochreißfesten Polyestervlies mit diffusionsoffener Polyurethan-Beschichtung, wärmereflektierender Metall-Oberfläche und integriertem Selbstkleberand liefern und nach Herstellerangaben fachgerecht verlegen. Fixierung erfolgt mit Breitkopfstiften oder Tackerklammern. Überdeckungen und Durchdringungen winddicht ausbilden. Technische Angaben siehe oben.</p>		
4	..... m	<p><b>DELTA<sup>®</sup>-SCHAUM-BAND</b> als Nageldichtung fachgerecht nach Herstellerangaben unter der Konterlattung verlegen. Einseitig klebendes Dichtband zur Abdichtung von Nagelstellen. Witterungsbeständig, Witterungsunabhängig verarbeitbar.</p> <p>Verarbeitungstemperatur + 5 °C. Breite 60 mm, Länge 30 m.</p>		
5	..... m	<p><b>DELTA<sup>®</sup>-DICHT-BAND</b> als Nageldichtung fachgerecht nach Herstellerangaben unter der Konterlattung verlegen. Bitumen-Kautschuk-Dichtband mit PE-Deckfolie, einseitig selbstklebend. Witterungsbeständig, Verarbeitungstemperatur + 5 °C, Breite ca. 50 mm, Länge ca. 10 m.</p>		
6	..... Stück	<p>Kleinformatige Durchdringungen wie z. B. Lüfter, Dunstrohre, Antennenmasten etc. sind mit <b>DELTA<sup>®</sup>-FLEXX-BAND</b> dicht anzuschließen. <b>DELTA<sup>®</sup>-FLEXX-BAND</b>. Dehnfähiges Spezialklebeband, oberseitig hochbeständiges Vlies, Verarbeitung ab + 5 °C empfohlen, Breite: ca. 100 mm, Länge: ca. 10 m.</p>		
7	..... Stück	<p>Anschluss mit <b>DELTA<sup>®</sup>-MAXX TITAN</b> an Wohnraum-Dachfenster, Dachgauben, Schornsteinen usw. so ausbilden, dass kein Wasser eindringen kann, sondern über eine Folienrinne am Einschnitt vorbeigeleitet wird.</p>		