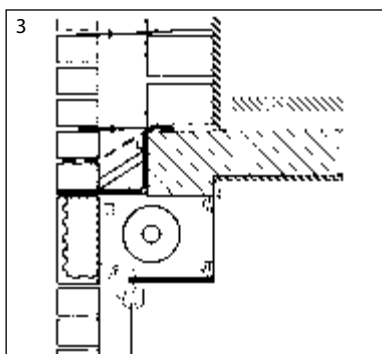
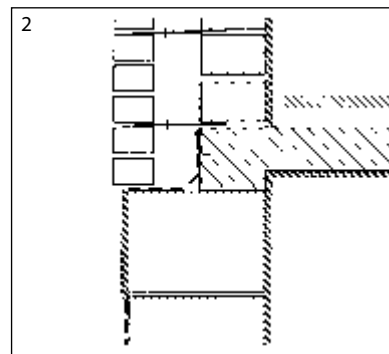
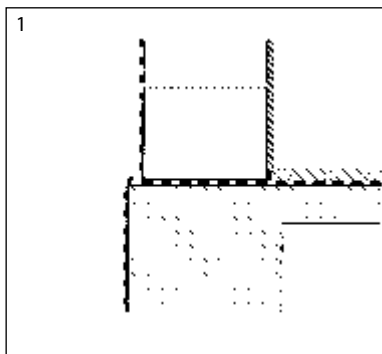


# DELTA®-PVC-MAUERWERKSSPERRE

## Verlegehinweise

- 1. DELTA®-PVC-MAUERWERKSSPERRE wird einlagig verlegt. Als waagerechte und möglichst ebene Unterlage Mörtel der Gruppe 2 oder 3 (nach DIN 1053, Teil 1) verwenden. DELTA®-PVC-MAUERWERKSSPERRE fest in den Mörtel pressen. Bei Stößen die Bahnen um mind. 20 cm überlappen. Zur Abdichtung keine Bitumenwerkstoffe verwenden.
- 2. Die DELTA®-PVC-MAUERWERKSSPERRE wird einlagig in der Lagerfuge des Rohbaumauerwerks im Mörtelbett verlegt oder mit dem DELTA®-MWS-CLIP am aufgehenden Mauerwerk befestigt. Die Bahnenbreite ist auf die Sockelbreite und die Verankerungsart abzustimmen. Bei Stößen sind die Bahnen mind. 5 cm zu überlappen und mit DELTA®-THAN zu verkleben, horizontal und aufsteigend.
- 3. Einfache Verbindung bei Innen- und Außenecken erfolgt mit der DELTA®-MAUERWERKSECKE.



Weitere Informationen erhalten Sie unter [www.doerken.de](http://www.doerken.de)

■ Schutz- und Abdichtung

■ Für Grundmauern und Hauswände

■ Für waagerechte Anwendungen

**Fax: 0 23 30/63-355**

Dörken GmbH & Co. KG  
 Wetterstraße 58  
 58313 Herdecke

## Ausschreibung DELTA®-PVC-MAUERWERKSSPERRE

Position	Anzahl	Leistung	Einheitspreis	Gesamtpreis
1	..... m <sup>2</sup>	<b>DELTA®-PVC-MAUERWERKSSPERRE</b> (Hersteller: Dörken GmbH & Co. KG, 58311 Herdecke) aus PVC-P-Folie entsprechend DIN 16 938, Dicke 1,2 mm, als horizontale Sperrschicht mit seitlichem Überstand ..... nach Herstellervorschrift verlegen. Wandbreite: ..... cm.		
2	..... Stück	<b>DELTA®-PVC-MAUERWERKSSPERRE</b> (Hersteller: Dörken GmbH & Co. KG, 58311 Herdecke) aus PVC-P-Folie entsprechend DIN 16 938, Dicke 1,2 mm als L-Sperre in 2-schaliger Konstruktion nach Herstellervorschrift einbauen. Die Sperrbahn in Breite von ..... cm ist mit dem DELTA®-MWS-CLIP mechanisch im Abstand von ca. 70 cm am Rohbaumauerwerk zu befestigen und auf den Vormauersockel herunter-zuführen. Bei Stößen sind die Bahnen mind. 5 cm zu überlappen und mit DELTA®-THAN zu verkleben, horizontal und aufsteigend.		
3	..... m <sup>2</sup>	<b>DELTA®-PVC-MAUERWERKSSPERRE</b> (Hersteller: Dörken GmbH & Co. KG, 58311 Herdecke) aus PVC-P-Folie entsprechend DIN 16 938, Dicke 1,2 mm als Z-Sperre in Breite von ..... cm in 2-schaliger Konstruktion nach Herstellervorschrift in das Mauerwerk einlegen. Bei Stößen sind die Bahnen mind. 5 cm zu überlappen und mit DELTA®-THAN zu verkleben, horizontal und aufsteigend.		
4	Stück	<b>DELTA®-MAUERWERKSECKEN</b> (Hersteller: Dörken GmbH & Co. KG, 58311 Herdecke) als Innenecke im Eckbereich 15 cm überlappend mit der DELTA®-PVC-MAUERWERKSSPERRE nach Herstellerangabe verkleben.		
5	Stück	<b>DELTA®-MAUERWERKSECKEN</b> (Hersteller: Dörken GmbH & Co. KG, 58311 Herdecke) als Außenecke im Eckbereich 15 cm überlappend mit der DELTA®-PVC-MAUERWERKSSPERRE nach Herstellerangabe verkleben.		