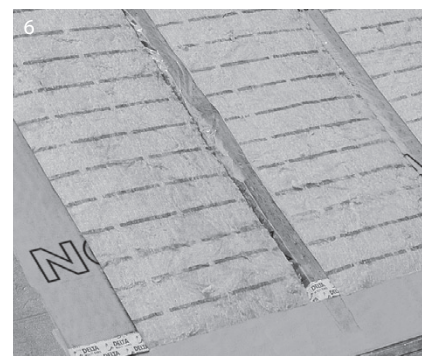
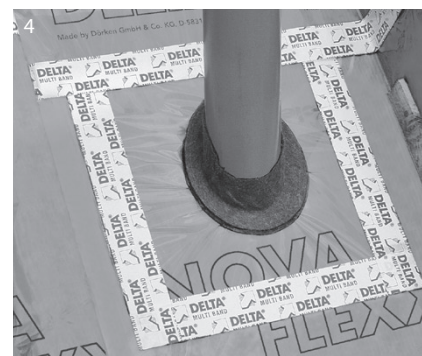


## DELTA®-NOVAFLEXX/DELTA®-S<sub>d</sub>-FLEXX

### Verlegehinweise

- 1. Dachdeckung und alte Dämmung entfernen. Wenn Nägel oder Schrauben der Innenbekleidung sichtbar werden, muss eine deckende Trittschall-Dämmplatte eingelegt werden. Ansonsten kann die Sanierungsdampfbremse direkt auf der Innenbekleidung verlegt werden.
- 2. Die Bahn parallel zur Traufe über den Sparren ausrollen und die Sparrenfelder spannungsfrei auslegen. Längs der Sparren wird die Sanierungsdampfbremse mit Spalierlatten fixiert. Werden die Bahnen parallel zu den Sparren verlegt, sollten die Überlappungsbereiche der Folien im Sparrenfeld nicht auf dem Sparrenkopf liegen. Die bedruckte Seite weist zum Verarbeiter.
- 3. Auf eine Bahnenüberlappung von 10 cm achten. Den Überlappungsrand mit DELTA®-MULTI-BAND luftdicht verkleben.
- 4. In Anschlussbereichen (z. B. Traufe, Kamin, Dachflächenfenster) die Bahn mit DELTA®-TIXX und Spalierlatten luftdicht anschließen. Rohrdurchgänge werden mit dem DELTA®-FLEXX-BAND abgedichtet.
- 5. Die pastöse Funktionsbeschichtung DELTA®-LIQUIXX sorgt bei allen Dachdurchdringungen im Innen- und Außenbereich für einen sicheren luftdichten Anschluss.
- 6. Dämmung auf Sparrenfeldbreite (+ 1 cm) zuschneiden und einlegen.

Eine detaillierte Verlegeanleitung für DELTA®-NOVAFLEXX/DELTA®-S<sub>d</sub>-FLEXX können Sie im Internet unter der Adresse [www.doerken.de](http://www.doerken.de) per PDF-Datei ausdrucken und abspeichern.



**Fax: 0 23 30/63-355**

Dörken GmbH & Co. KG  
Wetterstraße 58  
58313 Herdecke

## Ausschreibung DELTA<sup>®</sup>-NOVAFLEXX/DELTA<sup>®</sup>-S<sub>d</sub>-FLEXX

Position	Anzahl	Leistung	Einheitspreis	Gesamtpreis
1	..... m <sup>2</sup>	<p><b>DELTA<sup>®</sup>-NOVAFLEXX</b> (Hersteller: Dörken GmbH &amp; Co. KG, 58311 Herdecke) als Luft- und Dampfsperre aus Polyamid mit aufkaschiertem Spezialvlies und einem flexiblem S<sub>d</sub>-Wert 0,2 m/5 m bei der Umdeckung von außen in Sparrenfelder einlegen und nach Herstellerangaben befestigen. Fixierung seitlich an den Sparren mit Spaltlatten/Spalierlatten. Überdeckungen sind mit DELTA<sup>®</sup>-MULTI-BAND luftdicht zu verkleben bzw. mit DELTA<sup>®</sup>-LIQUIXX luftdicht anzuschließen.</p> <p>Brandverhalten      Brandklasse E, EN 13501-1 Reißkraft              ca. 150/130 N/5 cm entsprechend EN 12311-2 S<sub>d</sub>-Wert                 ca. 5 m in trockener Umgebung                                ca. 0,2 m in feuchter Umgebung Gewicht                 ca. 90 g/m<sup>2</sup></p>		
2	..... lfm	Luftdichten Anschluss von DELTA <sup>®</sup> -NOVAFLEXX an Mauerwerk der Traufe oder des Ortgangs mit DELTA <sup>®</sup> -TIXX oder DELTA <sup>®</sup> -LIQUIXX herstellen.		
3	..... Stück	Luftdichten Anschluss von DELTA <sup>®</sup> -NOVAFLEXX an Dachflächenfenster oder Kamin einschließlich aller Verklebungen herstellen.		
4	..... m <sup>2</sup>	<p><b>DELTA<sup>®</sup>-S<sub>d</sub>-FLEXX</b> (Hersteller: Dörken GmbH &amp; Co. KG, 58311 Herdecke) als Luft- und Dampfsperre aus Polyamid mit flexiblem S<sub>d</sub>-Wert 0,2 m/5 m bei der Umdeckung von außen in Sparrenfelder einlegen und nach Herstellerangaben befestigen. Fixierung seitlich an den Sparren mit Spaltlatten/Spalierlatten. Überdeckungen sind mit DELTA<sup>®</sup>-MULTI-BAND luftdicht zu verkleben bzw. mit DELTA<sup>®</sup>-LIQUIXX luftdicht anzuschließen.</p> <p>Brandverhalten      Brandklasse E, EN 13501-1 Reißkraft              ca. 130/125 N/5 cm entsprechend EN 12311-2 S<sub>d</sub>-Wert                 ca. 5 m in trockener Umgebung                                ca. 0,2 m in feuchter Umgebung Gewicht                 ca. 60 g/m<sup>2</sup></p>		
5	..... lfm	Luftdichten Anschluss von DELTA <sup>®</sup> -S <sub>d</sub> -FLEXX an Mauerwerk der Traufe oder des Ortgangs mit DELTA <sup>®</sup> -TIXX oder DELTA <sup>®</sup> -LIQUIXX herstellen.		
6	..... Stück	Luftdichten Anschluss von DELTA <sup>®</sup> -S <sub>d</sub> -FLEXX an Dachflächenfenster oder Kamin einschließlich aller Verklebungen herstellen.		