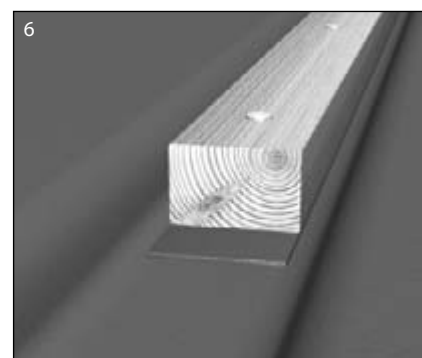
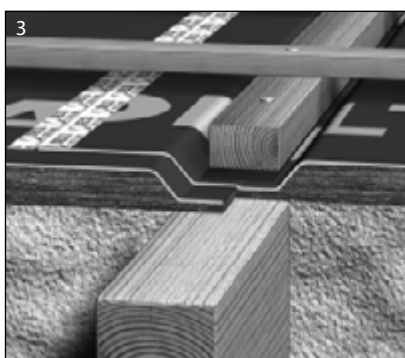
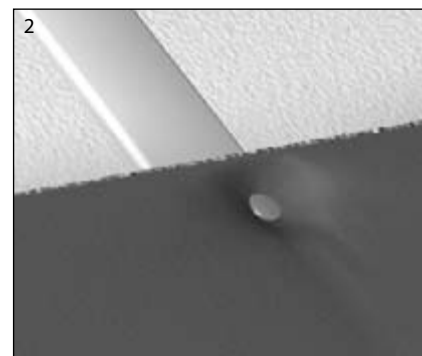
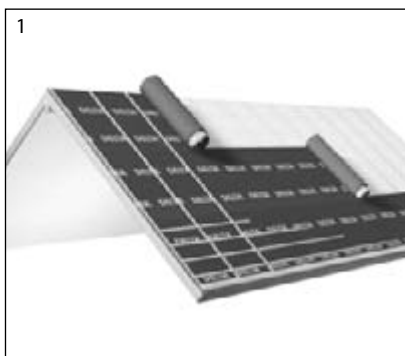


DELTA®-MAXX COMFORT

Notice de pose

- 1. Les lés sont posés parallèlement à la gouttière avec un recouvrement collé de 10 cm. La face avec impression du produit se trouve côté extérieur. En déroulant l'écran, la bande autocollante intégrée se situe toujours en bas.
- 2. Les géotextiles de sous-face de deux lés successifs doivent être mis en œuvre bord à bord. La fixation provisoire est réalisée à l'aide de pointes à tête large dans le 1/3 supérieur du recouvrement. Le recouvrement longitudinal est collé à l'aide de la bande autocollante intégrée et permet d'améliorer l'étanchéité au vent de la toiture isolée.
- 3. Les abouts de lés seront réalisés au droit d'un support sous une contre-latte et peuvent être traités de deux manières (recouvrement de 20 cm):
 - le géotextile isolant du lé venant en recouvrement sera détaché de la membrane sur environ 20 cm, découpé sur toute sa largeur à l'aide du COUTEAU DELTA®-COMFORT et viendra buter contre le premier lé. Le recouvrement sera collé avec la bande adhésive DELTA®-MULTI-BAND⁽¹⁾ (ch fig. 3).
 - les deux lés de DELTA®-MAXX COMFORT sont mis bout à bout et fixés sur un support type chevrons. La BANDE DE RACCORD DELTA®-MAXX viendra recouvrir la jonction avec une remontée d'environ 20 cm de chaque côté et sera collée de part et d'autre avec DELTA®-MULTI-BAND⁽¹⁾.

Remarque⁽¹⁾: fixer la contre-latte avant l'application de DELTA®-MULTI-BAND.
- 4. Au niveau de l'égout, l'écran est arrêté contre un madrier support de la bande rigide formant larmier. Le bord libre de l'écran, de largeur 10 cm et dépourvu du géotextile isolant, viendra recouvrir le madrier et sera collé avec la bande adhésive intégrée sur le larmier. Les contre-pentes et les poches d'eau sont à éviter.
- 5. La rive latérale sera traitée en arrêtant DELTA®-MAXX COMFORT à l'aplomb extérieur du pignon ou du chevron extrême de débord du toit.
- 6. La contre-latte doit avoir une épaisseur minimale de 4 cm. La bande d'étanchéité au clou DELTA®-SB 60, fournie avec chaque rouleau d'écran, sera obligatoirement mise en œuvre entre l'écran et la contre-latte.



Une notice de pose détaillée est incorporée dans chaque rouleau d'écran et peut être téléchargée sur le site www.doerken.fr

■ Ecran de sous-toiture isolant H.P.V.

■ Pour constructions isolées non ventilées

■ Pour rénovations ou constructions neuves

Fax: 03 89 56 40 25

Dörken S.A.S

4 rue de Chemnitz

68059 Mulhouse cedex 2

Texte d'appel d'offres DELTA®-MAXX COMFORT

Position	Quantité	Prestation	Prix unitaire	Prix total
1 m ²	<p>Fournir l'écran de sous-toiture isolant et hautement perméable à la vapeur d'eau DELTA®-MAXX COMFORT (Fabricant : Doerken GmbH & Co. KG, 58311 Herdecke, Allemagne) et le mettre en œuvre sur support discontinu type chevrons ou fermettes directement au contact de l'isolant thermique avec un entraxe maximal entre chevrons de 90 cm suivant les conseils du fabricant et les Règles de l'Art des Couvreur. La fixation sur les chevrons est réalisée à l'aide de pointes à tête large. Mettre en œuvre la bande d'étanchéité au clou DELTA®-SB 60 (fournie avec chaque rouleau) entre l'écran et la contre-latte d'épaisseur minimale 4 cm.</p> <p>Masse surfacique : env. 1.000 g/m²</p> <p>Epaisseur du géotextile isolant : env. 30 mm</p> <p>Conductivité thermique du géotextile isolant : 0,040 W/(m · K) selon la norme EN 12667</p> <p>Résistance en traction : env. 450/350 N/5 cm selon la norme EN 12311-1</p> <p>Résistance à la déchirure au clou : env. 280/350 N selon la norme EN 12310</p> <p>Valeur S_d : env. 0,10 m</p> <p>Résistance au passage d'eau : étanche W1 selon la norme EN 1928</p>		
2 m ²	<p>Fournir un pare-vapeur DELTA® et le poser suivant les conseils du fabricant et les Règles de l'Art.</p> <p>DELTA®-REFLEX : valeur S_d env. 150 m</p> <p>DELTA®-REFLEX PLUS avec bande autocollante intégrée : valeur S_d env. 150 m</p> <p>DELTA®-FOL PVB : valeur S_d env. 78 m</p> <p>DELTA®-FOL WS : valeur S_d env. 40 m</p> <p>DELTA®-FOL DBF : valeur S_d env. 20 m</p>		
3 pièce	<p>Réaliser les raccords de l'écran DELTA®-MAXX COMFORT avec fenêtres de toit, rives latérales, chien-assis, lucarnes selon les préconisations du fabricant et les Règles de l'Art. Fournir et mettre en œuvre les accessoires DELTA® :</p> <p>DELTA®-MULTI-BAND</p> <p>DELTA®-THAN</p> <p>DELTA®-FLEXX-BAND</p> <p>BANDE DE RACCORD DELTA®-MAXX</p>		
4 pièce	<p>Réaliser les raccords de sorties de conduits de ventilation selon les préconisations du fabricant et les Règles de l'Art. Fournir et mettre en œuvre les accessoires DELTA® :</p> <p>DELTA®-MULTI-BAND</p> <p>DELTA®-THAN</p> <p>DELTA®-FLEXX-BAND</p>		
5 pièce	<p>Réaliser les raccords au niveau des noues selon les préconisations du fabricant et les Règles de l'Art. Fournir et mettre en œuvre les accessoires DELTA® :</p> <p>DELTA®-MULTI-BAND</p> <p>DELTA®-THAN</p> <p>DELTA®-FLEXX-BAND</p>		