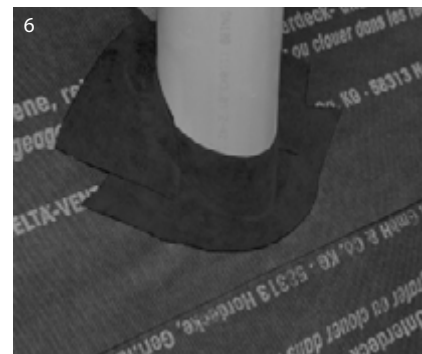
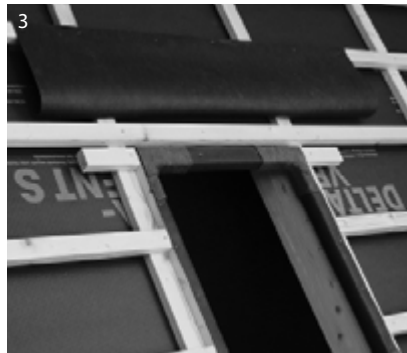


DELTA®-VENT S PLUS/DELTA®-VENT S

Entspricht dem ZVDH-Produktdatenblatt Unterdeckbahnen Klasse UDB-A. Geeignet für Behelfsdeckung.

Verlegehinweise

- 1. Die einzelnen Bahnen verlaufen parallel zur Traufe und überdecken mind. 10 cm. Wird die Regeldachneigung bis max. 6° unterschritten, ist 15 cm breit zu überdecken. Die bedruckte Seite ist die Wetterseite. Für ausreichende Lüftung zwischen DELTA®-VENT S PLUS und der Hartbedachung sind Konterlatten anzubringen. Durch Unterlegen der Latten mit DELTA®-NAGELDICHTUNGSBAND werden die notwendigen Nagelstellen regensicher.
- 2. Die Bahnen von DELTA®-VENT S PLUS werden durch die integrierten Klebezonen an beiden Rändern verbunden. Nach der Ausrichtung und Fixierung der Bahnen werden beide Schutzstreifen gemeinsam aus dem Überlappungsbereich gezogen. Bei DELTA®-VENT S werden alle Überlappungen mit dem DELTA®-MULTI-BAND verklebt.
- 3. Bei Bauteilen, die durch die Dachfläche hindurchgeführt sind, ist DELTA®-VENT S PLUS so hochzuführen, dass ein Eindringen von Regen und Schnee verhindert wird. Firstseitig der aufgehenden Bauteile wird durch eine Rinne aus DELTA®-VENT S PLUS Regen und Schmelzwasser in die benachbarten Sparrenfelder abgeleitet.
- 4. Zusätzliche Sicherheit im Anschlussbereich bieten das DELTA®-FLEXX-BAND bzw. DELTA®-THAN. Kleine Beschädigungen lassen sich mit dem DELTA®-MULTI-BAND ausbessern.
- 5. Unten endet DELTA®-VENT S PLUS entweder auf dem Traufblech oder unterhalb der Traufbohle (nicht in der Dachrinne).
- 6. Beim Anschluss an den Blendrahmen von Wohnraum-Dachfenstern wird DELTA®-VENT S PLUS durch das DELTA®-FLEXX-BAND ergänzt. Es ist auch zur Einfassung von Dunstrohren und Kaminen geeignet.



Nach dem Produktdatenblatt für Unterdeckbahnen (UDB) des Zentralverbandes des Deutschen Dachdeckerhandwerks (ZVDH) sind bei zu Wohnzwecken ausgebauten und/oder wärme gedämmten Dachräumen; insbesondere bei der Sanierung; Behelfsdeckungen erforderlich.

Um die Funktion einer Behelfsdeckung zu erfüllen, sind alle Anschlüsse gegen Hinterlaufen zu sichern und Nageldichtungsbänder unter der Konterlattung zu verwenden.

Eine detaillierte Verlegeanleitung für DELTA®-Unterdeckbahnen sowie für die Verlegung von Unterdeckbahnen als Behelfsdeckung können unter www.doerken.de als pdf-Datei abgerufen werden.

■ Unterdeck- und Schalungsbahn

■ Für vollgedämmte Steildächer

■ Neubau

Fax: 0 23 30/63-355

Dörken GmbH & Co. KG
 Wetterstraße 58
 58313 Herdecke

Ausschreibung DELTA®-VENT S PLUS/DELTA®-VENT S

Position	Anzahl	Leistung	Einheitspreis	Gesamtpreis
1 m ²	<p>DELTA®-VENT S PLUS (Hersteller: Dörken GmbH & Co. KG, 58311 Herdecke) als diffusionsoffene Unterdeck- und Schalungsbahn zur Behelfsdeckung mit beidseitiger PP-Spinnvlies-Folien-Kombination und integrierten Klebezonen an beiden Rändern liefern und nach Dachdecker-Fachregeln und Herstellerangaben auf geschalter Fläche verlegen. Fixierung erfolgt mit Breitkopfstiften und Tackerklammern auf der Schalung. Im Überdeckungsbereich ist DELTA®-VENT S PLUS verdeckt zu befestigen.</p> <p>Klassifizierung UDB-A, gem. ZVDH Brandverhalten Klasse E, EN 13501-1 Reißkraft ca. 270/220 N/5 cm, EN 12311-1 S_d-Wert ca. 0,02 m Gewicht ca. 150 g/m²</p>		
2 m ²	<p>DELTA®-VENT S (Hersteller: Dörken GmbH & Co. KG, 58311 Herdecke) als diffusionsoffene Unterdeck- und Schalungsbahn zur Behelfsdeckung mit beidseitiger PP-Spinnvlies-Folien-Kombination liefern und nach Dachdecker-Fachregeln und Herstellerangaben auf geschalter Fläche verlegen. Fixierung erfolgt mit Breitkopfstiften oder Tackerklammern auf der Schalung. Im Überdeckungsbereich ist DELTA®-VENT S verdeckt zu befestigen.</p> <p>Klassifizierung UDB-A, gem. ZVDH Brandverhalten Klasse E, EN 13501-1 Reißkraft ca. 270/220 N/5 cm, EN 12311-1 S_d-Wert ca. 0,02 m Gewicht ca. 150 g/m²</p>		
3 m	<p>DELTA®-NAGELDICHTUNGSBAND NB 50 als Nageldichtung fachgerecht nach Herstellerangaben unter der Konterlattung verlegen. Imprägniertes Polyurethanschaum-Dichtungsband, einseitig selbstklebend. Witterungsbeständig, Witterungsunabhängig verarbeitbar. Breite ca. 50 mm, Länge ca. 20 m, Dicke ca. 7 mm.</p>		
4 Stück	<p>Anschluss mit DELTA®-VENT S PLUS/DELTA®-VENT S an Wohnraum-Dachfenster, Dachgauben, Schornsteinen usw. so ausbilden, dass kein Wasser eindringen kann, sondern über eine Folienrinne am Einschnitt vorbeigeleitet wird.</p>		

BASIS-QUALITÄT