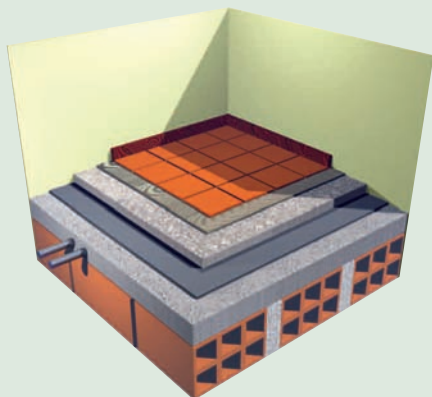


SOTTOFONDI ALLEGGERITI

Sistema Sottofondi



Fassa con il Sistema Sottofondi propone una soluzione completa per le costruzioni civili, in grado di garantire il massimo risultato qualitativo nel minor tempo di realizzazione. Il Sistema per pavimenti si compone di tre strati di prodotti: sottofondi alleggeriti, massetti, adesivi per piastrelle e riempitivi per fughe. Il primo strato è composto da un sottofondo alleggerito che consente di pareggiare i dislivelli sul solaio, in modo tale che il successivo massetto abbia uno spessore uniforme; inoltre garantisce un incremento dell'isolamento termico e un basso carico statico. Per il secondo strato Fassa propone una linea completa di massetti, progettati per assicurare la massima compattezza e planarità della superficie sulla quale sarà posata la pavimentazione.

È dunque possibile scegliere tra gli innovativi massetti autolivellanti e le più tradizionali soluzioni a consistenza "terra umida". Il Sistema si completa con una vasta gamma di adesivi per piastrelle, riempitivi per fughe e prodotti complementari, prodotti premiscelati per l'incollaggio di ogni tipo di pavimentazione, sia all'interno che all'esterno: ceramica, gres, klinker, monocottura, marmo, pietre naturali. (Fassa)

DRENAGGIO TERRENI

Recytop

Recytop è un geocomposito drenante costituito da un materassino in polietilene a cellule chiuse, accoppiato ad un geotessile nontessuto di bassa grammatura. Il materassino svolge una duplice funzione: il drenaggio dell'acqua di infiltrazione, grazie alle apposite scanalature sul lato inferiore e la protezione della membrana impermeabile, grazie alla densità della sua struttura. Il geotessile svolge la funzione di filtrazione dell'acqua, grazie alla bassa apertura caratteristica, trattenendo le particelle fini di terreno che altrimenti nel tempo potrebbero intasare il materassino drenante. Recytop è indicato in tutte le applicazioni di ingegneria civile e/o geotecnica dove si abbia necessità di drenare liquidi in presenza di un supporto impermeabile liscio. Trova la sua principale collocazione in giardini pensili, muri contro terra, fondazioni, discariche, gallerie naturali e artificiali. Essendo un ottimo prodotto protettivo, è utilizzato anche per la sola protezione dei manti impermeabili in presenza di terreni meccanicamente aggressivi, come nel caso dei bacini e/o canali, in questo caso posizionato sotto la membrana impermeabile. (Viganò Pavitex)



SISTEMI DI ARMATURA

Spirale Antisismica Thorax



La Spirale Antisismica Thorax è il sistema d'armatura trasversale continuo per c.a. Da utilizzare su pilastri, travi e setti, garantisce una reale applicazione delle nuove norme sismiche ed un notevole risparmio economico. Le staffe e le spille d'armatura, normalmente assemblate con elementi singoli, sono totalmente sostituite da un unico tondino continuo a spirale, formato su qualsiasi geometria. I problemi legati ai ganci di chiusura e ai particolari infittimenti delle staffe sono totalmente eliminati lasciando ampio spazio al progettista di optare anche per sezioni a L, C, T o con particolari complessità interne, normalmente troppo onerose per il cantiere, immediatamente risolte dal Sistema Thorax. Le semplificazioni della posa

in opera ne riducono i tempi dal 50 al 70%, senza richiedere manodopera specializzata. L'incremento di circa il 50% del confinamento del calcestruzzo e quindi della duttilità delle sezioni, offre un potente strumento di progettazione. La produzione industriale garantisce la perfetta coincidenza tra progetto ed esecuzione offrendo risultati certi in una lavorazione normalmente costretta dalle difficoltà esecutive e dalle negligenze umane. (Thorax Antiseismic)

PITTURE

Siliard Fill

Siliard Fill è una pittura silossanica riempitiva anti-alga per esterni formulata con una tecnologia innovativa basata su nanoparticelle e leganti silicici in dispersione acquosa. Ciò conferisce alla pittura un'elevata permeabilità al vapore acqueo unitamente ad una buona idrorepellenza e basso assorbimento d'acqua. Siliard Fill, a differenza delle normali pitture per esterno, non forma pellicola, ma crea un rivestimento riempitivo, poroso e traspirante che aderisce perfettamente sia su supporti minerali che su vecchie pitture di natura minerale o sintetica. Siliard Fill è caratterizzata da un ottimo potere riempitivo realizzato con particolari miscele di inerti che impediscono screpolature e sfogliamenti. È dotata di un'eccellente resistenza alle intemperie, bassa ritenzione di sporco e resistenza alla formazione di microrganismi quali muffe ed alghe.

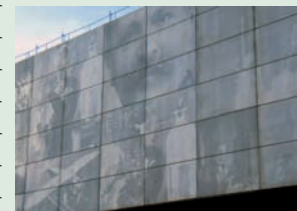


Possiede inoltre ottime proprietà applicative come l'ottimo potere coprente e resistenza allo schizzo. Per queste caratteristiche Siliard Fill rappresenta la pittura specifica per la protezione e la decorazione di facciate storiche, intonaci esterni, intonaci di risanamento traspiranti e materiali porosi in genere. (ARD F.lli Raccanello)

MATRICI PER CALCESTRUZZO A FACCIA VISTA

Reckli Foto-incisione

Le nuove Matrici Reckli Foto-Incisione consentono di personalizzare le opere in calcestruzzo a faccia vista permettendo di imprimere sui muri immagini con diverse risoluzioni, a seconda della foto originale. Il sistema consiste in un procedimento a controllo numerico, che trasferisce qualsiasi immagine, tramite fresatura, su lastre in materiale sintetico. Si inizia scansionando un'immagine, che viene convertita dall'elaboratore in 256 scale di grigio. Per trasferire l'immagine sulle lastre un apposito programma tramuta quindi le tonalità di grigio in comandi numerici per una fresa speciale CNC. Dalle lastre fresate viene poi ricavata la matrice Reckli Foto-Incisione, la cui elasticità, qualità e fedeltà di riproduzione permettono di imprimere l'immagine sulla superficie del getto in calcestruzzo. Le possibilità d'applicazione sono pressoché illimitate, dato che sono utilizzabili praticamente tutti i formati grafici. Le immagini sono graduabili e dunque realizzabili in qualsiasi grandezza. La misura massima delle lastre in materiale sintetico è pari a m 4,00 x 1,90, con la possibilità di accostare più immagini parziali per ottenerne un'unica più grande. (Coplan)



ISOLANTI SOTTILI

Triso-Laine



Triso-Laine è un isolante sottile multiriflettente per l'isolamento di tetti, sottotetti, pareti verticali e pavimenti non calpestabili. È un prodotto a base di lana di pecora (trattamento antitarma), stagno all'aria e impermeabile all'acqua. Regola naturalmente il tasso d'igrometria nei tetti. In inverno crea una barriera al freddo e restituisce il calore emesso all'interno delle stanze, in estate rimanda all'esterno l'irraggiamento per evitare il surriscaldamento nei sottotetti. Grazie al ridotto spessore consente maggior volume e superficie abitabile. Permette una nuova tecnica di sovrapposizione dei giunti con chiusura ermetica che non necessita dell'impiego di teli a membrana impermeabile. La presenza di un film nero molto resistente evita l'abbagliamento del montatore durante la posa e ottimizza la ventilazione della sottocopertura, aumentando l'effetto camino (convezione rinforzata). Può essere posato direttamente sul tavolato (lato della lana a contatto con il tavolato). La posa è facile e veloce: si taglia con un cutter e viene posato e fissato tramite graffe. (Actis)

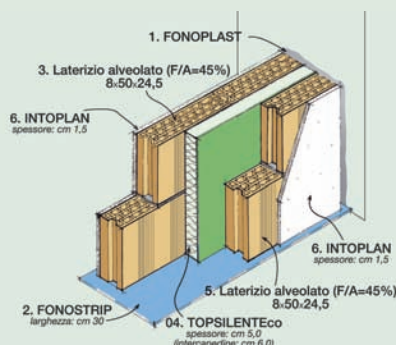
ISOLANTI TERMOACUSTICI

TopsilenteCo

TopsilenteCo è un pannello isolante termoacustico accoppiato ad una lamina fonoiimpedente che funge da strato di tenuta all'aria e al vapore. TopsilenteCo è costituito da una lana di poliestere atossica ricavata dal recupero e dalla rigenerazione del PET delle bottiglie delle bevande gassate e delle acque minerali separate nella raccolta differenziata dei rifiuti urbani: le fibre non sono irritanti e sono legate fra loro con un processo termico esente da collanti. La fibra inserita nelle intercapedini riduce le vibrazioni e i moti connettivi dell'aria che vi è contenuta ed è dotata di una reazione al fuoco di classe 1.

Una faccia del pannello è rivestita la lamina ad alta densità TopsilenteBitex, che possiede le proprietà di isolamento acustico della lamina di piombo pur essendo completamente esente, è funziona come un intonaco isolante impermeabile all'aria, al vapore e ai rumori. TopsilenteCo riduce le operazioni di cantiere, posando un unico prodotto si applica sia l'isolamento termoacustico sia lo strato di tenuta all'aria e al vapore e non è più necessaria l'intonacatura della faccia interna dell'intercapedine.

(Index)



Triso-Laine è un isolante sottile multiriflettente per l'isolamento di tetti, sottotetti, pareti verticali e pavimenti non calpestabili. È un prodotto a base di lana di pecora (trattamento antitarma), stagno all'aria e impermeabile all'acqua. Regola naturalmente il tasso d'igrometria nei tetti. In inverno crea una barriera al freddo e restituisce il calore emesso all'interno delle stanze, in estate rimanda all'esterno l'irraggiamento per evitare il surriscaldamento nei sottotetti. Grazie al ridotto spessore consente maggior volume e superficie abitabile. Permette una nuova tecnica di sovrapposizione dei giunti con chiusura ermetica che non necessita dell'impiego di teli a membrana impermeabile. La presenza di un film nero molto resistente evita l'abbagliamento del montatore durante la posa e ottimizza la ventilazione della sottocopertura, aumentando l'effetto camino (convezione rinforzata). Può essere posato direttamente sul tavolato (lato della lana a contatto con il tavolato). La posa è facile e veloce: si taglia con un cutter e viene posato e fissato tramite graffe. (Actis)



IMPERMEABILIZZANTI

AquaPAR

AquaPAR è una membrana impermeabile costituita da uno strato sintetico poliolefinico difeso da non-tessuto in poliestere rinforzato con filamenti di vetro, che abbina alle caratteristiche di stabilità e resistenza la totale garanzia di impermeabilità. Nelle coperture inclinate AquaPAR viene posto in funzione di impermeabilizzante estremo e freno vapore direttamente sul piano dell'assito in legno o dell'estradosso del solaio in laterocemento, bloccato al piano dai listelli che conterranno l'isolante termico. Per box interrati e tetti piani AquaPAR, posto a diretto contatto dell'estradosso della soletta di copertura, garantisce ottima impermeabilità, adattandosi facilmente a qualsiasi superficie. Per terrazzi e balconi AquaPAR è in grado di offrire una perfetta tenuta all'acqua e la necessaria elasticità a supporto della pavimentazione. Nelle fondazioni AquaPAR viene posto direttamente sopra la platea e a protezione dei piinti: le fondazioni sono protette dall'aggressione di acqua e umidità. Per una saldatura ideale dei teli di AquaPAR si suggerisce l'utilizzo di una striscia a doppia via di sigillante estruso in gomma sintetica di colore nero.

(Freundenberg Politex)

RIVESTIMENTI IMPERMEABILIZZANTI

Flexcrete Cemprotec Elastic

Flexcrete Cemprotec Elastic è un rivestimento impermeabilizzante a base cementizia modificato con prodotti elastomerici, che consente un'elevata adesione su supporti di natura similare quale calcestruzzo o mattoni e permette il mantenimento di un grado di alcalinità tale da impedire la carbonatazione di acciaio e armature. Cemprotec Elastic è un materiale tixotropico, come tale è sufficiente agitarlo perché diventi bagnato; ciò permette un'applicazione estremamente semplice e rapida. Può essere posato anche in presenza di umidità del sottofondo ed è totalmente privo di sostanze organiche volatili. Quest'aspetto è importante in tutti quei casi dove si hanno a tetto aspiratori o centrali di trattamento aria che, dovendo funzionare anche durante i lavori di posa, non possono aspirare solventi. Prima che termini di catalizzare, la seconda mano può essere trattata con della sabbia di quarzo gettata "a semina" che ha la funzione di ispessire la parte superficiale rendendola particolarmente dura e tenace, e di generare uno strato con caratteristiche di elevata aderenza. (Rivestimenti Speciali Vecom Italia)



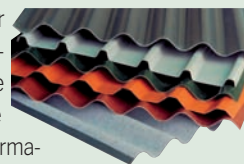
LASTRE DI COPERTURA

Cesarea Anticondensa

Negli ambienti che per esigenze produttive vengono a formarsi elevate quantità di vapore acqueo si verifica la formazione di condensa sottoforma di goccioline all'intradosso della copertura. Questo fenomeno è causa di alterazioni nei rivestimenti superficiali, (ruggine su parti metalliche, formazione di muffe, batteri, virus) e gocciolamenti diretti. Per evitare tali inconvenienti nasce la lastra Cesarea Anticondensa.

È un manufatto composto dalla stessa matrice della lastra Cesarea, con applicato all'intradosso un particolare tessuto assorbente che trattiene il vapore acqueo evitando il gocciolamento. Il tessuto utilizzato è in grado di assorbire sino ad 850 g/m² di acqua rilasciandola poi per evaporazione all'aumento della temperatura ambientale o, quando saturo, per drenaggio con scarico nel canale di gronda.

(Coim)



TERMOMEMBRANE TRASPIRANTI

Delta-Maxx Titan

Delta-Maxx Titan è una termomembrana aperta alla diffusione del vapore acqueo, impermeabile e altamente resistente con funzione di protezione dal calore in ogni stagione dell'anno. Riduce il tasso di ricambio dell'aria fino al 30 % diminuendo il fabbisogno di energia per il riscaldamento fino al 9 %. Riflette fino al 50 % dell'irradiazione di calore. In estate può diminuire fino a 2° C la temperatura dell'ambiente sotto il tetto rispetto a edifici dotati di teli convenzionali non riflettenti il calore. Possiede la capacità di immagazzinare l'umidità di infiltrazione: in caso di situazioni estreme il telo sottotetto può assorbire fino a 1 l/m² di umidità sul suo lato inferiore per poi rilasciarla gradualmente.

Grazie all'alta permeabilità al vapore acqueo (Sd = 0,2 m circa) offre una sicurezza speciale per l'evacuazione dell'umidità proveniente dagli spazi abitati. Garantisce anche la pedonabilità sui listelli sottotegola. Viene posata con all'interno Delta-Reflex Plus, la barriera all'aria e al vapore con banda autoadesiva integrata, e Delta-Fol PVG Plus, il freno al vapore con banda autoadesiva integrata che controlla il flusso di vapore verso l'esterno. (Dörken Italia)



FISSATIVI MURALI MICRONIZZATI

Colorfis

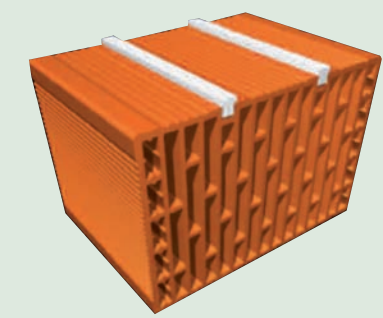
Colorfis è un isolante idrodiluibile ad alta penetrazione indicato per l'impregnazione e il consolidamento di superfici murali interne ed esterne, idoneo come sottofondo coprente per idropitture, specialmente per tinte particolarmente intense. I suoi particolari leganti, frutto di nanotecnologie, consentono al prodotto di rimanere trasparente da bagnato, ma di diventare coprente una volta asciutto. Il prodotto evidenzia l'eventuale presenza di forte umidità residua del supporto non raggiungendo la copertura.

Colorfis migliora la coesione e uniforma gli assorbimenti del supporto, creando l'ancoraggio ideale per i successivi strati.

Il prodotto consente una facile colorazione mediante sistema tintometrico; l'utilizzo di Colorfis colorato consente di ottenere ottime coperture in cicli di pitturazione con pitture lavabili in tonalità intense e vivaci.

È applicabile su: intonaci nuovi e vecchi a base di leganti idraulici, superfici in calcestruzzo, superfici in gesso e cartongesso, vecchie pitture e rivestimenti di natura organica o minerale, conglomerati di varia natura minerale purché assorbenti.

(Colorificio San Marco)



BLOCCHI
Modulo

Modulo è il nuovo sistema eco-compatibile di laterizi concepito e brevettato per rispondere alle prescrizioni del D. Lgs. 192/05 e D. Lgs. 311/06 in materia di risparmio energetico e ai più restrittivi requisiti in vigore dal 2010. Il blocco è a fori orizzontali con una geometria modulare concepita per conferire elevata inerzia termica grazie alla massa maggiorata sulle superfici a contatto con l'esterno, ed un elevato isolamento termico conseguente alla nuova distribuzione delle camere d'aria e dei setti interni. La peculiarità di Modulo – proposto in 24 formati per muri da tamponamento, divisori e tavelle - è nella predisposizione di un innovativo sistema che ottimizza la prestazione termica dei giunti di malta: nella parte superiore dei blocchi è prevista una sconnessione (due per i blocchi a partire da 30 centimetri) in cui si posiziona un listello tagliagunto a forma di "T", che guida la realizzazione di un perfetto giunto di malta e ne determina un'interruzione che ostacola il flusso termico all'interno della muratura. Il sistema garantisce la certezza di una posa in opera a regola d'arte e un isolamento termico superiore a quello dei tradizionali laterizi.

(Fantini Scianatico)

BLOCCHI

Alveolater Setti Sottili

I blocchi per murature di tamponamento Alveolater Setti Sottili di 48 cm di spessore, permettono di realizzare pareti di tamponamento monostrato in grado di rispondere, negli spessori determinati, alle stringenti prescrizioni dal nuovo decreto 311/2006 sul contenimento dei consumi energetici. La trasmittanza, infatti, calcolata secondo la norma UNI EN 1745, risulta essere di 0,34 W/m²K. È noto che l'aria in quiete è un ottimo isolante, ma la conduttività delle lame d'aria è in funzione della

dimensione della cavità: più sono piccole maggiore è la loro capacità isolante. I laterizi a setti sottili sono caratterizzati da un elevato numero di file di fori molto stretti e disposti perpendicolarmente al flusso termico, in grado quindi di sfruttare al meglio le proprietà dell'aria in quiete. Questi blocchi, associati a malte e intonaci isolanti, possono consentire, anche grazie alla possibilità di svincolare lo spessore della muratura dalla volumetria del fabbricato, il raggiungimento di prestazioni di sicuro interesse anche alla luce delle attuali rigorose normative sui consumi energetici.

(Consorzio Alveolater)

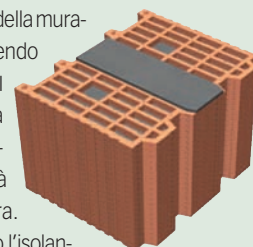


BLOCCHI

Normablok Più

Normablok Più è un laterizio a fori verticali tutti riempiti di polistirene caricato con grafite: in soli 30 cm di spessore realizza una trasmittanza U pari a 0.33 W/m²K. Normablok Più è un monoblocco studiato per razionalizzare la costruzione di murature portanti coibentate. Queste, normalmente, vengono realizzate come murature doppie in tre fasi: posa della parete portante e strolatura nella superficie rivolta all'interno della muratura, posa dell'isolante, posa del tavolato di finitura. Normablok Più è perciò una valida alternativa che riassume in sé le tre funzioni della muratura doppia pur richiedendo una sola manodopera. I blocchi sono a incastro: la messa in opera è facilitata e si migliora la capacità coibente della muratura.

Sulla parte alta del blocco l'isolante forma uno zoccolo di altezza 1 cm: sistemando la malta a destra ed a sinistra di esso, si interrompe la conduzione del calore attraverso il giunto orizzontale. Normablok Più è una linea di prodotto comprensiva di pezzi speciali studiati per minimizzare le dispersioni termiche nei punti in cui essa è maggiore (agli angoli, nelle zone in cui lo spessore murario è minore, ecc.). (P.C.L.)



BLOCCHI

Porotherm Plan Plus

Il sistema di blocchi rettificati Porotherm Plan plus (e cioè con facce di allettamento perfettamente planari e parallele) esalta le grandi qualità del laterizio e, grazie alla combinazione con la perlite, materiale ecologico a bassissimo peso specifico e ad elevate capacità termoisolanti, ne accresce in maniera straordinaria le prestazioni termiche. Gli elementi rettificati Porotherm Plan plus, grazie alle loro elevate caratteristiche di isolamento termico e alla naturalità dei componenti, permettono di realizzare edifici a basso consumo energetico. Il sistema, infatti, consente di costruire con un unico materiale dotato di una cospicua massa frontale, in grado quindi di conferire alle pareti grande inerzia termica. L'elevata massa frontale della muratura monostrato Porotherm Plan plus offre un'eccezionale protezione dai rumori e il massimo dei requisiti antincendio. La perfetta planarità delle facce di allettamento dei blocchi rettificati e la malta speciale consentono di realizzare giunti orizzontali di solo 1 mm di spessore e il perfetto incastro verticale degli elementi permette di eliminare il giunto di malta verticale; questo consente di eliminare i ponti termici. (Wienerberger Brunori)



MATTONI FACCIA A VISTA

Borgo Vecchio

I mattoni della serie Borgo Vecchio sono sottoposti a un particolare processo di invecchiamento che conferisce ad ogni singolo elemento il caratteristico arrotondamento degli spigoli, inconfondibile segno distintivo di questo prodotto. Resistenti alle sollecitazioni meccaniche e agli agenti atmosferici, i mattoni Borgo Vecchio, grazie alle numerose varianti di prodotto (colori, finiture, formati), sono ideali a realizzare murature faccia a vista, pavimentazioni interne ed esterne e sottotetti di grande originalità e forza espressiva. I mattoni della serie Borgo Vecchio sono stati pensati appositamente per conferire all'intera muratura un aspetto estetico anticato e, per assicurare questo effetto, sono stati prodotti con tonalità di colore, dimensioni e regolarità di forma differenti. Le loro caratteristiche estetiche li rendono ideali per il restauro di antichi edifici, per interventi di recupero e ristrutturazioni. In particolare Borgo Vecchio Acquarello è caratterizzato da una particolare finitura che alterna elementi di matrice rosata e paglierina. Una fuga in malta colorata (rosa o gialla) contribuisce ad esaltare l'originale resa d'insieme. (IBL)



TERMOINTONACI

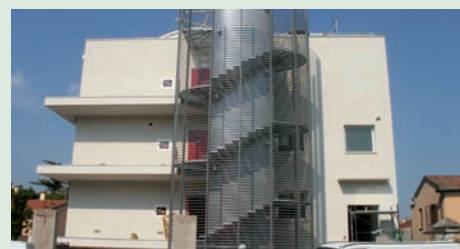
Biocalce

Il termointonaco Biocalce realizza per la prima volta insieme isolamento termico ed equilibrio termo-igrometrico con l'esclusivo impiego di materie prime naturali. Biocalce Termointonaco realizza infatti l'intonatura traspirante delle pareti e dei soffitti in ottemperanza ai requisiti sul risparmio energetico (D.Lgs n.311) ed è ideale per le facciate di nuova costruzione, nel recupero di pregio degli edifici e nel restauro storico. Poroso e altamente traspirante, il termointonaco protegge la muratura lasciandola libera di respirare e grazie al basso peso specifico e alla particolare composizione della calce naturale con pomice bianca, scaglie di sughero e calcare dolomitico, garantisce l'isolamento termico delle murature e dei solai ed evita la formazione di dannose condense e dei problemi da esse derivanti come la proliferazione di muffe, batteri e funghi. Secondo un calcolo basato sulla dispersione termica in Watt tra muro intonacato con intonaco cementizio e Biocalce Termointonaco, il risparmio energetico prodotto da 4 cm di quest'ultimo è del 20% per le murature in laterizio termico, del 50% per la muratura tradizionale mista e con una punta del 60% per la muratura in tufo. (Gruppo Kerakoll)

TERMOINTONACI

Dacoterm Evolution

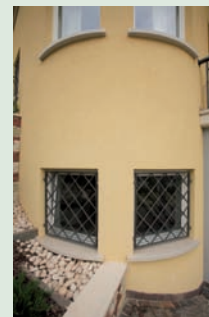
Dacoterm Evolution è un intonaco minerale leggero pronto all'uso, per esterni ed interni, termoisolante, ergotermico, ad alto potere coibente e traspirante, costituito da materiali leggeri naturali e inerti. Dacoterm Evolution non degrada, non si altera nel tempo, non viene intaccato da insetti o muffe e resiste agli agenti atmosferici. Grazie all'elevato grado di isolamento termico e alla sua polivalenza ergotermica permette di sostituire vantaggiosamente tutti i materiali termoisolanti, consentendo la realizzazione di intonaci termici traspiranti per l'isolamento degli edifici e la realizzazione di qualsiasi tipo di coibentazione termica, anche a bassi spessori, sia all'esterno che all'interno degli edifici. (Maxfor)



INTONACI TERMOISOLANTI

Termo-Bi

Termo-Bi è un nuovo intonaco termoisolante a basso peso specifico. Adatto alle esigenze del costruire naturale, Termo-Bi mostra una peculiarità che lo diversifica dai tradizionali intonaci termici: l'utilizzo, quale legante, della calce idraulica naturale BIO-E NHL5 (in riferimento alla norma UNI EN 459-1). Proprio l'uso di questo materiale e la presenza di soli inerti leggeri di natura minerale (perliti e silici) – totalmente assenti cemento, polistirolo o resine di derivazione chimica – rendono Termo-Bi un prodotto naturale e adeguato ai trend della bioedilizia. Impiegabile sia all'esterno che all'interno, il nuovo intonaco termoisolante mostra ottime prestazioni in termini di isolamento termico, consentendo l'eliminazione dei ponti termici e una forte opposizione al passaggio del calore attraverso le murature trattate, ma, al contempo, presenta una caratteristica importantissima ed imprescindibile, a vantaggio della vivibilità dei locali e della salubrità ambientale: la traspirabilità, che permette la realizzazione di isolamenti o risanamenti termici senza rischi di accumuli di condense interstiziali. (Tassullo)



MURATURA DA TAMPONAMENTO

Termofon Kplus



Termofon Kplus è la soluzione brevettata dalla Bampo per la muratura da tamponamento, disponibile nei due spessori cm. 40 e cm. 34. L'inserimento di un elemento in polistirene espanso permette infatti di ottenere valori di trasmittanza

“U” non solo in regola con i valori previsti dal Dlgs 311 per l'anno 2010, ma addirittura idonei per progettazioni classe “A”, “B” ecc. Le recenti prove di laboratorio hanno dato i seguenti risultati: $U = 0.2763 \text{ W/m}^2\text{K}$ per Kplus40p (con polistirene) e $U = 0.3028 \text{ W/m}^2\text{K}$ per Kplus40k (con Isolkenaf), dati ottenuti monitorando per circa una settimana il campione, dopo essere stato per un mese in un locale con 50% di umidità (non secco), quindi con condizioni molto simili a quelle d'uso. Fondamentale è il particolare costituito dalla geometria “sfalsata”, che preserva tra esterno ed interno un'adeguata massa continua di laterizio. Termofon Kplus è disponibile anche in formato “Bio”, con l'inserimento di un elemento in fibra di canapa. (Bampo)

MASSETTO AUTOLIVELLANTE

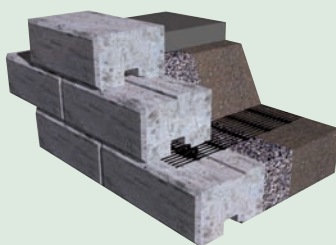
FZ105

Il Massetto Autolivellante Ferrimix FZ105 è l'ultimo nato dell'azienda emiliana Ferri. Prodotto innovativo, di alta qualità e di semplice utilizzo, FZ105 rappresenta la soluzione ottimale per ottenere massetti autolivellanti adatti



alla posa di piastrelle ceramiche, moquettes, parquets e per ricoprire riscaldamenti a pannelli radianti. Fornito premiscelato in silo o in sacco, viene impastato con acqua e pompato in forma semiliquida direttamente al piano su cui verrà steso. La rapida lavorazione permette una copertura

media di oltre 500 metri quadrati al giorno, impiegando solo tre operatori e realizzando uno spessore medio di circa 4 cm. Grazie alla consistenza semiliquida del prodotto miscelato, esso si stende fluidamente da solo, riempiendo ogni interstizio, formando un massetto perfettamente livellato. Dopo una rapida essiccazione FZ105 è pronto, perfetto, senza crepe e già levigato. La sperimentazione del massetto è stata accuratamente approfondita in laboratorio e testata in cantiere. (Ferri)



SISTEMI DI CONTENIMENTO

Tenax T-Block

Il sistema di contenimento murario Tenax T-Block è caratterizzato da elementi di facciata in blocchi prefabbricati di calcestruzzo, elementi di rinforzo in geogriglia sintetica a giunzione integrale e da connettori polimerici per un ancoraggio stabile dei blocchi alla geogriglia stessa. La versatilità del Sistema Tenax T-Block trova riscontro in diverse

applicazioni quali muri di contenimento, spalle di ponte, rampe stradali, etc. Il sistema non ha alcuna limitazione d'altezza o sovraccarico. La costruzione è facile e veloce. Consente considerevoli risparmi economici rispetto a soluzioni tradizionali quali muri in calcestruzzo armato. Tenax T-Block presenta un'elevata resistenza agli effetti dinamici derivanti da attività sismica. I blocchi di facciata sono disponibili in diverse colorazioni. (Tenax - Div. Geosintetici)

PANNELLI FOTOCATALITICI

ECOTiCM

ECOTiCM è un nuovo marchio che identifica i pannelli compositi in titanio completamente fotocatalitici, utilizzabili come rivestimento esterno in ambito edilizio, come rivestimento esterno di facciate ad elevato valore architettonico, o per particolari esigenze ambientali. Innovativi sia per il processo a cui vengono sottoposti, sia per le caratteristiche chimico/fisiche che acquisiscono, i pannelli in titanio fotocatalitico ECOTiCM si rivolgono a committenti che desiderano progettare rivestimenti perfettamente compatibili e interagibili con l'ambiente circostante. Il principio attivo fotocatalitico alla base di questa particolare prestazione è il biossido di titanio, un sottilissimo film il cui spessore non supera 2 nanometri (un milionesimo di millimetro), che mediante tecniche di ossidazione anodica, modifica la velocità di una reazione chimica attraverso l'azione della luce, stimolando la formazione di reagenti fortemente ossidanti che decompongono, per ossidazione, alcune sostanze organiche ed inorganiche presenti nell'aria, favorendo quindi la decomposizione degli inquinanti ed evitandone l'accumulo. (Alu Build)



SOTTOFONDI DRENANTI

Terradrain Football

Terradrain Football è un geocomposito planare, approvato da F.I.G.C. LND, progettato per il nuovo sistema drenante nei sottofondi di campi in erba sintetica. È stato studiato e progettato su espresse esigenze tecniche della LND per il settore campi da calcio in erba sintetica. Il prodotto, che ha una vita utile superiore ai 25 anni, è riciclabile, in quanto non rilascia sostanze contaminanti nell'acqua. Ha alta capacità drenante ed elevata resistenza allo schiacciamento durante la posa dell'erba sintetica. Il geocomposito è facile e veloce da installare; evita movimentazioni di terreno e ghiaia su cantiere. (Greenvision Ambiente)



PAVIMENTAZIONI

Urban Design

Urban Design è una linea composta da sistemi epossidici idrodispersi, traspiranti, a basso V.O.C., di grande effetto decorativo con diverse finiture; granulata lucida o opaca, per una realtà progettata nell'armonia dell'ambiente circostante, e che utilizza materiali derivanti dalla location della realizzazione stessa. Pregio dei Sistemi Urban Design è la facilità e la flessibilità applicativa sulla molteplicità dei sottofondi nuovi o da riqualificare in tempi molto brevi. Urban Design Promenade utilizza i formulati con l'inglobamento di griglia naturale di diametro 2/3 mm. Risulta particolarmente adatto al rivestimento in asfalto, calcestruzzo o battuto di cemento nella realizzazione di viali e piazze nell'arredo urbano, conferendo un aspetto “terroso”. Il sistema fibroarmato consente di assorbire microlesioni e dilatazioni termiche importanti, supportando sollecitazioni elevate sia pedonali che carrabili di servizio. La particolare caratteristica di traspirabilità del sistema ne permette l'applicazione su fondi umidi. (IPM Italia)



RIVESTIMENTI PLASTICI

Permaskin

La tecnologia Permaskin permette di rivestire con pellicole termoplastiche ad alta performance superfici tridimensionali di differente composizione. La soluzione comprende una pellicola essenzialmente basata sulla speciale plastica BASF Luran S che la rende resistente ad acqua, agenti atmosferici e numerose sostanze chimiche. La pellicola può essere applicata sia su prodotti nuovi, che su superfici vecchie e danneggiate. Permaskin produce una finitura ad alta definizione che non nasconde trama e venature naturali del substrato e risulta ideale sia per uso interno che esterno. La pellicola può essere facilmente applicata in un solo passaggio; occorrono solo 60 secondi perché il prodotto trattato possa essere nuovamente sottoposto a ulteriori lavorazioni. Permaskin protegge porte per interni e esterni, porte per garage, intelaiature di finestre, rivestimenti, mobili, parti o intere facciate di edifici. Oltre alla lamina in legno, la pellicola può essere utilizzata come finitura di legname da costruzione, plastiche, metalli e altri composti. (BASF Italia)



SPECCHI

Mirox 3G

Mirox 3G è il primo specchio conforme alla direttiva 'RoHS' (Restriction of Hazardous Substances – limitazione delle sostanze nocive, 2002/95/CE) della Commissione Europea, il cui scopo è di ridurre la presenza di determinate sostanze nocive, fra le quali il piombo, nei procedimenti produttivi industriali. Oltre ad essere privo di rame e di piombo, Mirox 3G tutela maggiormente l'ambiente e la salute dell'uomo in virtù dell'assenza di formaldeide (gas irritante e incolore) nella nuova vernice di protezione dello strato d'argento, vernice che contiene anche il 70% in meno di solventi rispetto al precedente modello. Mirox 3G presenta un'eccezionale resistenza ai graffi, alla corrosione e ai detergenti. Mirox 3G è offerto in versione di sicurezza, con un rivestimento di polipropilene 'Safe +' applicato sul dorso dello specchio. È inoltre disponibile nell'esclusiva versione antibatterica AB che assicura innumerevoli possibilità di applicazione in diversi settori (ospedali, alberghi, ecc). (AGC Flat Glass Europe)



COLLANTI

Weber.col progres 400

Weber.col progres 400 è un collante che si avvale della rivoluzionaria tecnologia SP tech la quale garantisce sia un notevole abbattimento della polvere generata in tutte le fasi di lavorazione, dallo svuotamento sacco all'impasto del prodotto con acqua, sia una migliore efficienza applicativa. Il prodotto garantisce un lavoro eccellente in tempi certi e un notevole risparmio nel tempo di posa. La lavorabilità di weber.col progres 400 è stata migliorata: è possibile registrare le piastrelle senza temere una perdita di adesione della colla. Il prodotto è versatile e adatto a tutti i tipi di posa e di materiali, con elevata adesione anche su supporti difficili (intonaci cementizi, pavimenti riscaldanti, calcestruzzo stagionato, vecchi supporti in piastrelle e pietre naturali). La posa è possibile in interno ed esterno, a parete e pavimento, anche in sovrapposizione di materiali inassorbenti e pietre naturali anche di grandi dimensioni; lo scivolamento verticale è nullo. (Saint-Gobain Weber)



TELAI PER SANITARI

Montaggio Rapido

Montaggio Rapido è il nuovo Telaio Vaso Sospeso, in blocco unico con cassetta pre-montata, ideato per soddisfare esigenze emergenti e risolvere ogni problema d'installazione. Montaggio Rapido viene fornito già completamente assemblato: sono infatti sufficienti due semplicissimi movimenti per agganciare, senza difficoltà, il tubo di cacciata e la curva di scarico. In un attimo il telaio è pronto per un'installazione veloce ed efficace. Montaggio Rapido è un telaio con cassetta pre-montata in polietilene, rivestita anti-condensa, dello spessore complessivo di 8 cm. Può essere installato in tutte le pareti in muratura, con cassetta Eco a doppio pulsante (9-4 litri o 6-3 litri) oppure con cassetta Sara (9 o 6 litri). È disponibile anche nella versione con tubo aspira-odori per ambienti scarsamente aerati. (Pucciplast)



IMPIANTI SOLARI INTEGRATI

EuroSole

La linea EuroSole Gambale permette l'integrazione architettonica di impianti fotovoltaici e solare termico su coperture realizzate con coppo portoghese. Il Basamento Gambale consente massima integrazione al manto di copertura in quanto abbinabile con Coppo Portoghese Gambale e complanare ad esso. Non sono necessari strutture di fissaggio o fori sul tetto, tagli alle tegole o staffe di fissaggio. Vengono di conseguenza eliminate le opere di lattoneria; la base viene montata in appoggio e funge da fissaggio ed ancoraggio essendo un grande elemento integrato di copertura. La manutenzione è agevolata perché ogni modulo è smontabile in modo indipendente. Il sistema è perfettamente modulare ed è in grado di aggirare eventuali ostacoli presenti sul tetto. Il basamento (cm 127,5x76) che copre una superficie di 10 tegole, ha profili in acciaio inox per il fissaggio del modulo fotovoltaico o solare termico. (Gambale)



TELO PER PACCIAMATURE

Hoasi



Hoasi è un sistema di pacciamatura costituito da un telo non tessuto in poliestere 100% di

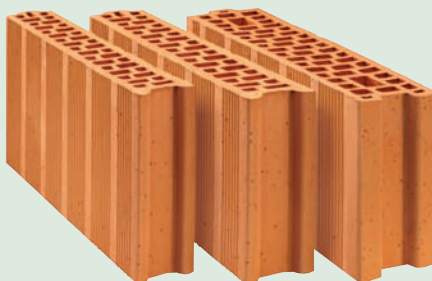
alta qualità: rispetto al tradizionale telo nero antialga permette una pacciamatura estremamente efficace, dai costi più contenuti, con un armonioso impatto sull'ambiente, e favorisce una migliore e rapida crescita delle piante, con problematiche ridotte di manutenzione. È disponibile in due colori (Hoasi Terra e Hoasi Muschio) e in due versioni stampate (corteccia e prato). Hoasi è antigerminante, impedisce cioè la crescita di qualsiasi infestante; è altamente drenante e protegge il terreno dall'inacidimento, prevenendo l'infestazione di parassiti, acari e del ragno rosso. Grazie al costante e giusto grado di umidità del terreno, le piante sono meglio idratate e, in caso di gelo, le radici, i bulbi ed i germogli sono ben preservati. Hoasi inoltre si posa con grande facilità, basta stendere il telo ed assicurarlo al terreno con gli appositi picchetti, e si pulisce rapidamente con una semplice soffiatrice. Hoasi può vantare un'elevata resistenza meccanica ed è inalterabile nel tempo, risultando inattaccabile dallo scavo di animali come gatti, cani e uccelli. (Barbiflex)

BLOCCHI

Sistema Plan

Grazie all'inserimento delle tramezze da 8, 10 e 12 cm, Danesi completa la gamma dei blocchi rettificati orizzontali e certificati Poroton, proponendo così un completo sistema costruttivo, che ottimizza i tempi di posa, non richiede mano d'opera specializzata, inibisce i ponti termici e grazie al collante cementizio Danesi mantiene il cantiere pulito e sicuro. I blocchi Poroton Plan prodotti da Fornaci

Laterizi Danesi Spa, oltre all'elevato isolamento termico garantito dal laterizio microporizzato, sono in grado di offrire un ulteriore incremento della resistenza termica globale della parete, permettendo così di realizzare sistemi abitativi con bassi valori di trasmittanza termica. I blocchi in laterizio grazie ad un processo meccanizzato di rettifica hanno facce di posa piane e parallele e questa precisione dimensionale, permette nella fase di posa l'utilizzo di uno strato di collante cementizio dello spessore di 1 mm in sostituzione dello strato di malta dello spessore di circa 10 mm, eliminando quindi i giunti di malta orizzontali e verticali, con un montaggio che risulta praticamente a secco. (Gruppo Danesi)



CONSOLIDAMENTO MURATURE

Sistema di consolidamento Bossong



Il Sistema di Consolidamento Bossong prevede una speciale "calza" in tessuto che avvolge la barra metallica e che garantisce il totale controllo dell'iniezione. Il Sistema è una combinazione flessibile di diverse tipologie di barre in acciaio, avvolte da una calza in tessuto nella quale vengono iniettate, a bassa pressione, speciali malte consolidanti: l'ancoraggio con calza viene posizionato all'interno di un foro realizzato nella muratura da consolidare; viene effettuata un'iniezione di materiale consolidante, a bassa pressione, coassialmente al tirante stesso, per mezzo di un apposito sistema di tubicini di iniezione; la speciale calza in tessuto, posizionata intorno alla barra, viene riempita gradualmente durante l'iniezione, fino a completa saturazione, adattandosi alla forma del substrato e garantendo così un'efficace connessione alla muratura da consolidare. Oltre a permettere la buona riuscita delle operazioni di iniezione, evitando imprevedibili e spesso dannose dispersioni in vuoti e cavità che possono essere sempre presenti nelle strutture murarie esistenti, la calza assicura l'aderenza del materiale iniettato al supporto per tutta la lunghezza. (Bossong)

scita delle operazioni di iniezione, evitando imprevedibili e spesso dannose dispersioni in vuoti e cavità che possono essere sempre presenti nelle strutture murarie esistenti, la calza assicura l'aderenza del materiale iniettato al supporto per tutta la lunghezza. (Bossong)

CONSOLIDAMENTO TERRENI

See&Shoot HD

See&Shoot HD è un metodo di omogeneizzazione e stabilizzazione dei terreni di fondazione. Si tratta di un sistema integrato di iniezione resine a lento inizio di espansione senza uso di livelli laser differentemente supportato da un costante e globale monitoraggio geoelettrico ERT 3D della resistività del terreno sotto la casa. Con questo "occhio elettronico" rivolto verso il terreno sotto la casa (senza scavi e demolizioni) in modo costante e globale durante l'opera è possibile visualizzare dove la resina, posata tra il cordolo ed il terreno, è ben permeata e ha riempito i vuoti oppure diversamente ha assorbito umidità e allontanato acqua favorendo importanti effetti di miglioramento resistivo anche a diversi metri dal punto di iniezione. See&Shoot HD è la soluzione Geosec che permette al geologo sul posto di personalizzare l'intervento essendo di fatto vantaggiosamente in grado di visualizzare, progettare e verificare in corso d'opera ciò che realmente accade sotto la costruzione durante le iniezioni. (Geosec)



(Geosec)

CONSOLIDAMENTO MURATURE

Inietta & Consolida

Il sistema Inietta & Consolida è ideale per il consolidamento di tutti i tipi di murature tradizionali o storiche realizzate in mattoni, pietra mista, ciotoli di fiume, a sacco ecc. Può essere vantaggiosamente impiegato nel consolidamento di pilastri, volte o dadi di fon-



dazione. Risolve brillantemente l'ancoraggio di tiranti e barre d'armatura oltre all'incollaggio di intonaci "cartellati". Inietta & Consolida semplifica tutte le operazioni di consolidamento delle murature "slegate" o fortemente lesionate,

garantendo una distribuzione diffusa dei leganti idraulici sferoidali ad alta resistenza coadiuvati dalle speciali resine acriliche reticolanti che risolvono brillantemente le problematiche di adesività anche in presenza di polveri. Gli appositi iniettori brevettati consentono di utilizzare la boiacca consolidante specifica sia a caduta, sia con l'impiego di una pompante. Il beccuccio a diametro variabile esterno può essere raccordato facilmente ai vari tipi di manichette, mentre il diametro interno permette l'impiego con tutte le pompanti che adottano il beccuccio standard delle cartucce sigillanti. (Tecnored)

ADDITIVI PER CALCESTRUZZO

Chryso Fluid Premia 196

Chryso Fluid Premia 196 è un superfluidificante (elevato riduttore d'acqua) di nuova generazione, la cui formulazione permette di ridurre il ritiro in fase idraulica (SRA-Shrinkage Reducing Admixture). Per il suo forte potere riduttore d'acqua, consente di realizzare calcestruzzi con rapporti d'acqua/cemento molto



bassi senza pregiudicare la lavorabilità. Per queste caratteristiche è indicato per

la produzione di calcestruzzi autocompattanti. Per le sue prestazioni, elevate resistenze iniziali, Chryso Fluid Premia 196 permette di ottimizzare i cicli produttivi e di realizzare un guadagno energetico diminuendo la temperatura o il tempo di maturazione forzata. Chryso Fluid Premia 196 permette di migliorare le caratteristiche di finitura e i faccia a vista e di durabilità dei getti prodotti.

(Chryso Italia)