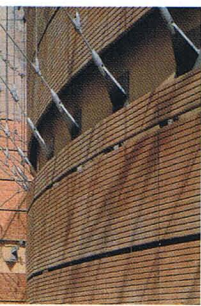


lità e arte. In seguito, l'in-  
Massimo Fioraso, Business  
ment Manager Involucro  
di Fischer Italia, ha illustra-  
e significative realizzazioni:  
di progetti, come la Banca  
di Lodi e la Metropolita-  
rino, alle piccole opere  
una committenza priva-  
rvento con Massimiliano  
presentato da Marco Ca-  
si è tenuto il 9 febbraio  
ha avuto come tema "Lost  
tion 10" relativo alla con-  
zione progettuale delle  
informazioni:  
heritalia.it



## Dörken a Casa Clima

In tempi di cambiamenti climatici e di scarsità delle riserve petrolifere, l'inquinamento atmosferico e l'efficienza energetica sono temi ormai alla ribalta dell'attenzione pubblica. Il rapporto tra edilizia abitativa, tutela del clima e protezione ambientale è stato chiamato in causa al punto che a partire da gennaio 2006 tutte le nuove costruzioni e le ristrutturazioni di grandi volumi a livello europeo - in Italia la legge di riferimento è Dlgs 192/05 - avranno l'obbligo della certificazione energetica ai fini dell'abitabilità. Ancora prima che questo diventasse legge, la Provincia autonoma di Bolzano con il progetto Casaclima ha già posto in vigore l'obbligatorietà del certificato energetico ai fini dell'abitabilità degli edifici di nuova costruzione, come da Decreto nr. 34 del Presidente della Provincia Autonoma di Bolzano del

## Vibrapac a tutto campo

DS - Dimensione e Solidi e Vibrapac organizza mercoledì 29 marzo alle ore 15 presso Unione del Commercio e del Turismo di Milano un convegno su: "Nuove prestazioni energetiche degli edifici residenziali - Il decreto Legge n. 192 del 19.08.05, impone nuovi parametri - Il contributo Vibrapac con il sistema Scudo". In occasione di questo convegno, Vibrapac presenterà ufficialmente il suo volume "iVibrapac nell'edilizia residenziale". Con questo libro l'azienda intende dare un contributo sui problemi emersi dalla nuova situazione energetica. Il volume pur non potendo essere esaustivo su tutti gli argomenti riguardanti le facciate del residenziale, ne approfondisce alcuni aspetti più ricorrenti nella pratica costruttiva.



29.09.04. La sensibilità della Dörken verso i temi del risparmio energetico, dell'ecologia e del riciclaggio dei materiali produttivi di scarto è da sempre alla base della filosofia aziendale e in questa direzione si sono sempre mosse le sue ricerche che poi si traducono tangibilmente nella qualità, nell'innovazione sempre rivolta al comfort abitativo e nell'ecocompatibilità dei suoi prodotti. Inol-

tre, la Dörken da anni ha infatti elaborato e applicato un sistema che comprende la gestione della qualità, della sicurezza sul lavoro e della tutela dell'ambiente in conformità alle Norme DIN EN ISO 9001:2000, DIN EN ISO 14001 ed EMAS II (Audit Ecologico). Per questo Dörken Italia ha partecipato a Klimahouse e per questo ha affrontato il tema dell'efficienza



energetica all'interno del meeting agenti 2006, che ha avuto la grande occasione di avere come relatore il padre del progetto Casaclima, Norbert Lantschner.

## Trentennale aziendale

ANPEL, Associazione Nazionale Produttori Elementi Leca, in occasione del trentesimo anniversario

EGALIZZATA 152 • Marzo 2006  
rivista della BC-MA editrice - Milano

# C-EDIL

**COSTRUZIONE FRATTAZZATRICI, INTONACATRICI e POMPE**

Via Soranello, 1 - I-36034 Malo (VI) - ITALY  
Tel. +390445580732 - Fax +390445587991

www.mac-edil.com  
info@mac-edil.com

## SPECIALIZZATE

LAZZATRICE CON SELETTORE DI  
LAVORAZIONE DEL GREZZO, del  
TI i tipi di INTONACO CON E  
; ALTA RESA MEDIA PRODUTTIVA  
possibilità di ADEGUAMENTO  
A A QUALUNQUE TIPO DI FRAT-

**DM 20: INTONACATRICE AUTOMATICA COMPATTA PER  
INTONACO TRADIZIONALE, PREMISCELATO, INIEZIONI E  
STUCCATURA; MACCHINA COMPATTA, APPPOSITAMENTE  
STUDIATA PER SOTTOSTARE ALLA BETONIERA E RACCO-  
GLIERNE L'INTONACO TRADIZIONALE.**

**GARANZIA  
2 ANNI**

