

Risparmio energetico: un telo traspirante e rifrangente per il tetto

Delta® Maxx Titan, è una anteprima innovativa a livello europeo con prestazioni elevate: riflette calore e traspira

Delta - Max Titan, grazie alle caratteristiche di alta traspirazione e di riflessione del calore, collabora con l'isolamento termico e ne migliora le prestazioni, mantenendolo perfettamente asciutto

La risposta alla sempre più crescente attenzione verso il risparmio energetico in edilizia (ora diventato obbligo di legge con il Dlgs 192/05) è la termomembrana traspirante DELTA® - MAXX TITAN, rivoluzionaria innovazione del settore che consente fino al 9 % di risparmio energetico, presentata lo scorso gennaio in anteprima europea da DÖRKEN ITALIA (www.doerken.it) alla fiera KLIMAHOUSE di Bolzano.

Il prodotto unisce due elevate prestazioni: quella di riflessione del calore e quella di traspirazione. Il risultato è un tetto e un involucro, qualora il prodotto venga applicato anche sull'isolamento della facciata, in grado di garantire d'estate e d'inverno un clima ideale e un risparmio energetico ottimale.

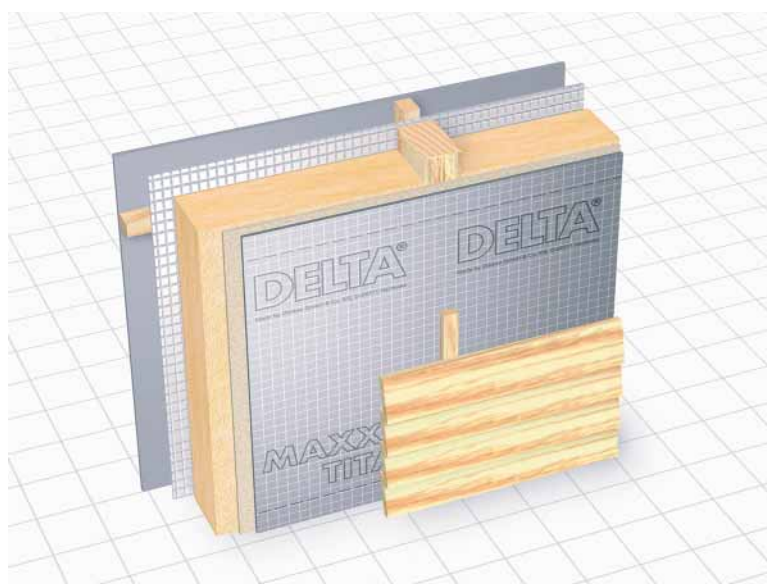
Caratteristiche del prodotto

Il prodotto è costituito da un tessuto non tessuto, altamente resistente allo strappo, con membrana aperta alla diffusione del vapore acqueo e riflettente il calore grazie allo speciale trattamento metallico che è con-

globato nella massa, quindi resistente al dilavamento e alla corrosione dell'acqua, all'azione dell'acqua di riporto, di ghiaccio e neve, e non si disperde nell'ambiente. Il suo impiego è stato studiato dai tecnici dei laboratori della casa madre DÖRKEN per tetti inclinati e come protezione di facciate. DELTA® - MAXX TITAN ha una resistenza allo strappo di circa 350 N/5cm secondo la normativa EN 12311-1, le caratteristiche di impermeabilità rispondono alle DIN 13859-1, resiste a una temperatura compresa tra i -40°C e i +80°C, mentre il peso del prodotto è di circa 175 g/m² ed è dotato di banda autoadesiva integrata.

Prestazioni termiche

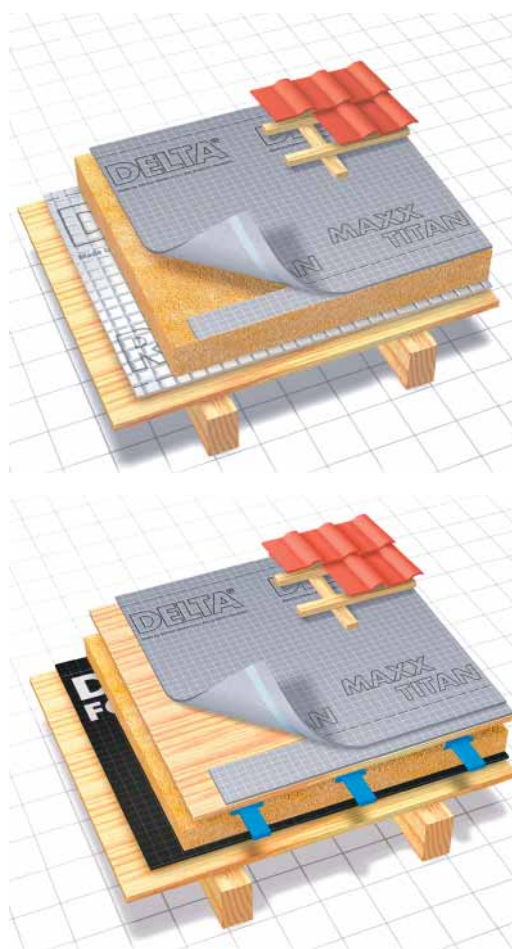
Le nostre case si comportano esattamente come l'uomo e gli animali: quando è freddo si sente il bisogno di un maglione pesante o di una pelliccia, per far sì che il freddo pungente non raggiunga la nostra pelle; quando fa caldo c'è bisogno di indossare invece qualcosa che protegga dal sole, in entrambi i casi lasciando traspirare il corpo. Sono queste le medesime caratteristiche di un buon isolamento termico, che, chiudendo ermeticamente l'involucro dell'edificio, deve garantire ambienti caldi d'inverno e freschi d'estate, anche senza l'uso di riscaldamento o condizionamento. Quasi il 70 per cento dei costi energetici sostenuti da una famiglia sono destinati al riscaldamento (e raffrescamento) degli ambienti: una buona coibentazione consente di ottenere risparmi fino al 90 per cento, sia a livello di spesa sia di inquinamento atmosferico. Una grossa percentuale di perdite di calore avviene attraverso l'involucro dell'edificio, per questo un corretto isolamento è fondamentale e pochi centimetri in più di spessore significano una riduzione sensibile delle perdite. Ma attenzione che più lo spessore dell'isolamento aumenta, più l'eva-



cuazione del vapore acqueo è difficile: per questo risulta di grande importanza l'utilizzo di membrane in grado di regolare e controllare il flusso di vapore, dall'interno verso l'esterno dell'abitazione, in modo da permettere la sua evacuazione, mantenendo perfettamente funzionante l'isolamento.

Tornando al parallelismo iniziale, è evidente l'inefficacia e l'insalubrità dell'indossare un maglione bagnato quanto sia malsano e non scaldi. Nel periodo estivo, l'ambiente del sottotetto, in caso di alte temperature, può surriscaldarsi rapidamente poiché i prodotti tradizionali per l'edilizia solo raramente forniscono una valida protezione contro il calore. DELTA®-MAXX TITAN riflette il calore radiante fino al 50 % grazie allo speciale contenuto metallico: l'ambiente rimane piacevolmente fresco e il comfort abitativo risulta notevolmente migliorato. Allo stesso tempo, riuscendo ad agire in modo da preservare la temperatura del sottotetto più fresca, si elimina la necessità di utilizzare impianti di condizionamento, favorendo il raffrescamento naturale. Il prodotto in estate, può diminuire fino a 2° C la temperatura dell'ambiente sotto il tetto rispetto ad edifici dotati di teli convenzionali (tale riduzione dipende anche dalle caratteristiche specifiche della struttura). In inverno le sovrapposizioni sigillate dell'innovativo prodotto agiscono come la chiusura lampo di una giacca a vento: ciò impedisce le perdite energetiche dovute all'ingresso di aria fredda proveniente dall'esterno. DELTA®-MAXX TITAN è l'unico telo sottotetto a risparmio energetico che possiede "effetto memoria": è una superficie che immagazzina l'umidità (in caso di situazioni estreme il telo può assorbire fino a 1 l/m² di umidità sul lato inferiore che verrà rilasciata gradualmente). Grazie all'alta permeabilità al vapore acqueo (Sd ca. 0,2 m) offre una sicurezza speciale per l'evacuazione dell'umidità dagli spazi abitati. Inoltre, garantisce la pedonabilità sui listelli sottotegola e può essere impiegato anche come telo per facciate, offrendo le sue caratteristiche a tutto l'isolamento dell'edificio: DELTA®-MAXX TITAN ha una funzione di protezione dal calore durevole e mantiene isolamento e struttura asciutti.

Francesca Negri
[francescanegri@alice.it]



Il rivestimento metallico è stabile, congelato nella massa, e riflette il calore (fino al 50%). Il tessuto non tessuto è capace di assorbire l'umidità d'infiltrazione: in caso di situazioni estreme il telo sottotetto assorbe fino a 1 l/m² di umidità sul lato inferiore per poi rilasciarla gradualmente

La termomembrana traspirante riduce il tasso di ricambio dell'aria fino al 30% diminuendo il fabbisogno di energia per il riscaldamento fino al 9%. Inoltre, la banda autoadesiva integrata consente un'estrema facilità di posa, garantendo una sigillazione, nonché una tenuta all'aria e al vento perfette

Scheda del prodotto

Materiale	tessuto non tessuto altamente resistente allo strappo con rivestimento aperto alla diffusione del vapore acqueo, superficie superiore metallica riflettente il calore e banda autoadesiva integrata sigillante
Utilizzo	per tetti inclinati e per protezione di facciate
Comportamento fuoco	B2 (DIN 4102)
Resistenza allo strappo	ca. 350 N/5 cm secondo EN 12311-1
Impermeabilità	W1 secondo EN 13859-1
Valore Sd	ca. 0,2 m
Resistenza alla temperatura	da -40°C a + 80°C
Peso	ca 175 g/m ²