

QUALITÀ PREMIUM

La soluzione per giardini pensili con riserva d'acqua.

Alta resistenza alla compressione grazie agli innovativi rilievi di forma ottagonale. Protezione, drenaggio e accumulo idrico in un unico prodotto. Facile e veloce da posare.

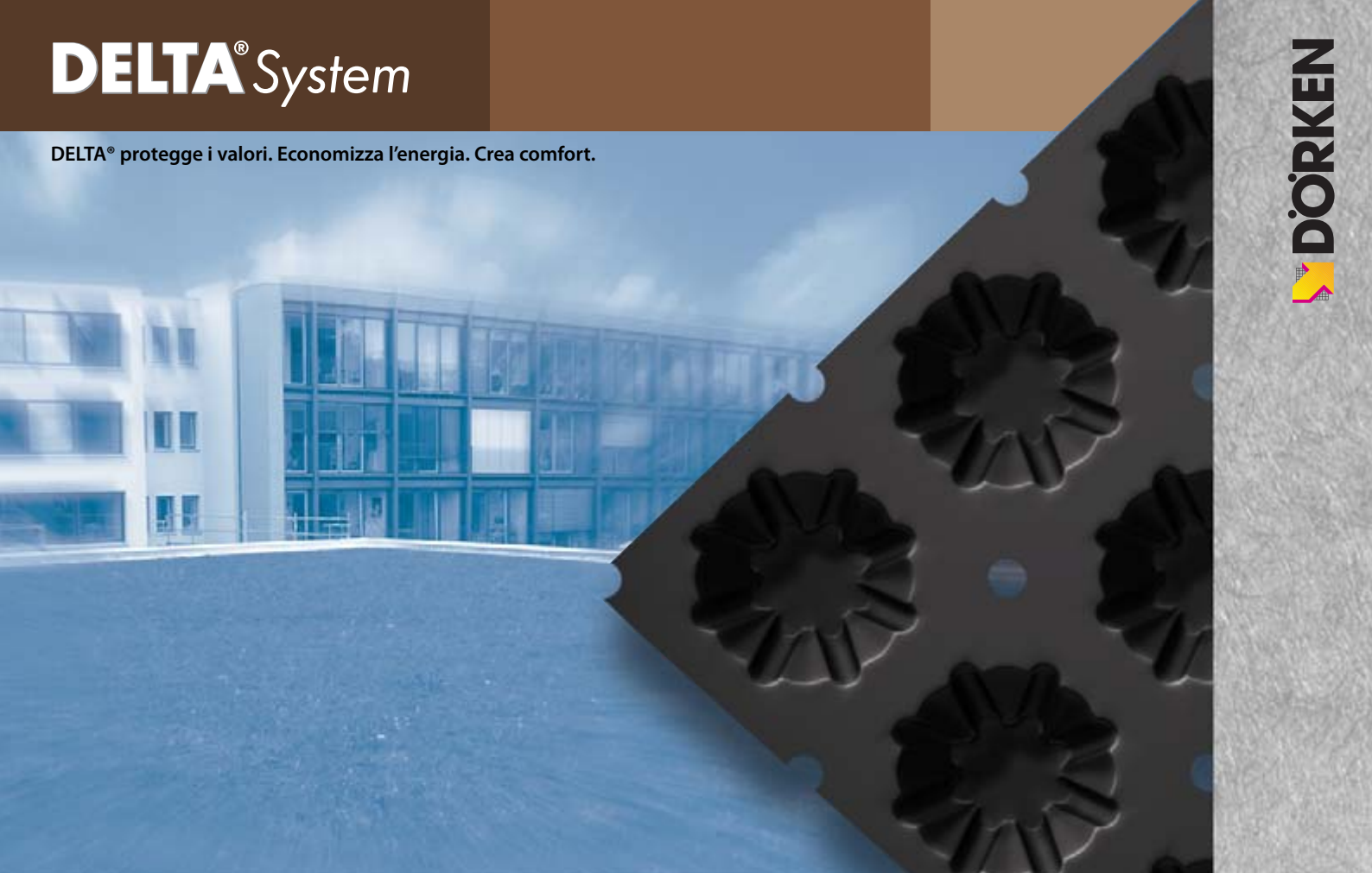


Disponibile anche senza geotessuto nella versione DELTA[®]-FLORAXX!

■ Sistema di drenaggio e protezione

■ Per giardini pensili

■ Per applicazioni orizzontali



**L'innovativa
membrana per
giardini pensili:
3 funzioni in un
unico prodotto!**



■ **DELTA®-FLORAXX TOP**

Questa innovativa membrana alveolare è stata sviluppata in modo specifico per l'applicazione in giardini pensili. Grazie alla particolare struttura dei rilievi e all'attenta scelta dei materiali di cui è composta, soddisfa i requisiti di:

- Protezione
- Drenaggio
- Riserva d'acqua

La posa risulta facile, veloce ed economica grazie al pratico formato in rotolo.

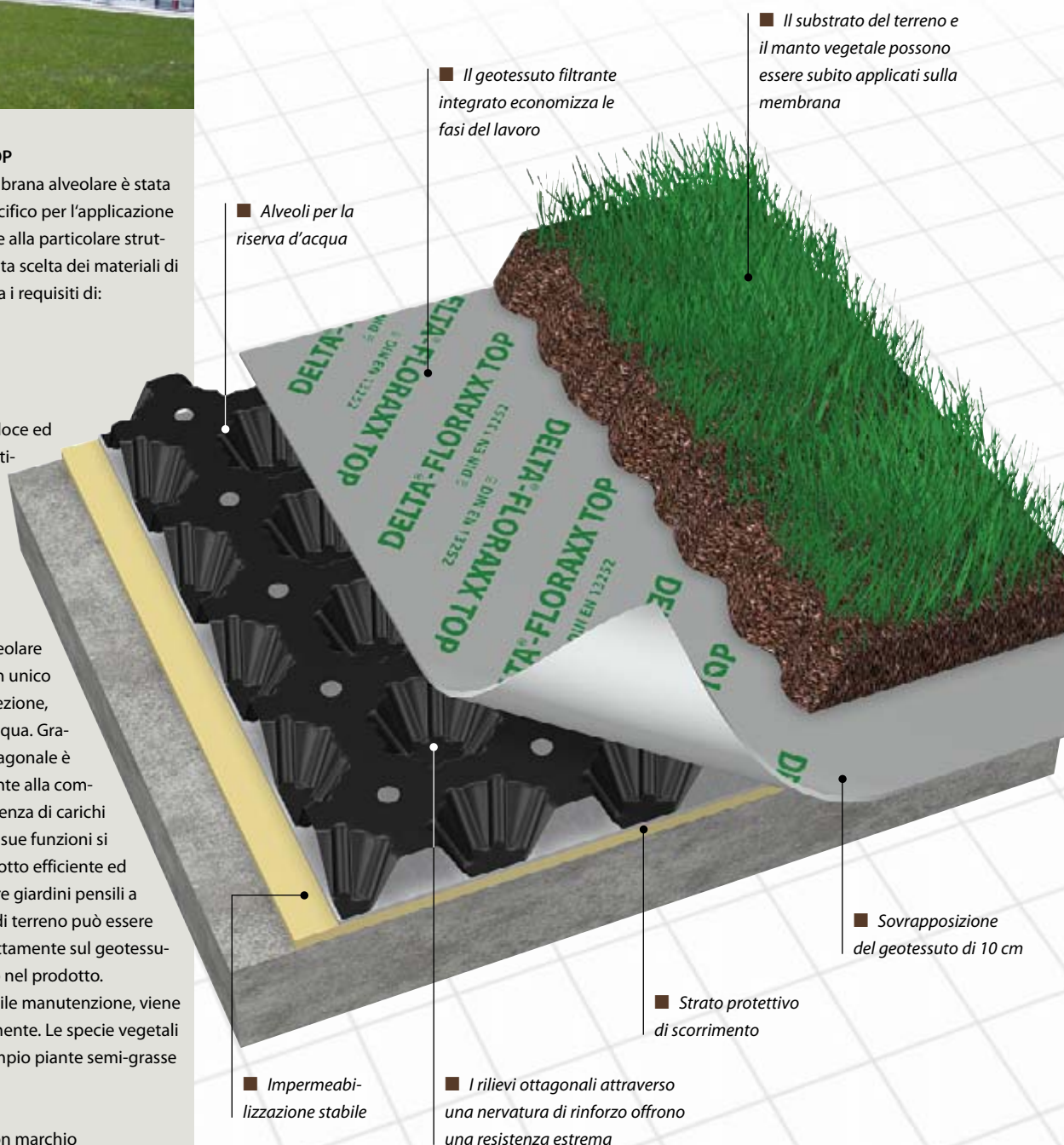
Con DELTA®-FLORAXX TOP potrete realizzare giardini pensili che non avranno più bisogno di particolari attenzioni. Infatti la membrana alveolare soddisfa 3 funzioni in un unico prodotto: strato di protezione, drenaggio e riserva d'acqua. Grazie ai rilievi di forma ottagonale è particolarmente resistente alla compressione anche in presenza di carichi elevati. Grazie a tutte le sue funzioni si presenta come un prodotto efficiente ed economico per realizzare giardini pensili a regola d'arte. Lo strato di terreno può essere inoltre posizionato direttamente sul geotessuto filtrante già integrato nel prodotto. Il manto vegetale, di facile manutenzione, viene poi applicato separatamente. Le specie vegetali più adatte sono ad esempio piante semi-grasse del genere Sedum.

I prodotti di qualità e con marchio DELTA® sono di produzione della Dörken GmbH & Co. KG, Herdecke, Germania.

La soluzione per giardini pensili con riserva d'acqua

DELTA®-FLORAXX TOP

3 strati in un'unica membrana. Struttura ottagonale



QUALITÀ PREMIUM



Posa facile.

Con il punteruolo DELTA®-FLORAXX le membrane vengono perforate e fissate durante la fase di posa in opera.

Il substrato per il manto vegetale può essere applicato subito.

TOP

Struttura innovativa. Elevata resistenza alla compressione.

DELTA®-FLORAXX TOP ...

- ... è la combinazione ideale di una membrana alveolare microperforata in HDPE e di un geotessuto integrato in PP.
- ... grazie alla nuova struttura a rilievi ottagonali alti 20 mm offre una resistenza alla compressione di 200 kN/m² e un'elevata riserva d'acqua.
- ... dopo la posa dei rotoli il substrato di terreno può essere posizionato subito sul geotessuto filtrante integrando i tempi.
- ... grazie alla superficie omogenea e stabile del geotessuto risulta pedonabile senza creare eventuali problemi di scorrimento o spostamento dello strato filtrante, così come problemi di sollevamento in caso di vento.
- ... in caso di siccità offre una riserva d'acqua pari a 7 l/m².
- ... è aperto alla diffusione del vapore acqueo grazie al suo valore S_d di ca. 0,4 m consentendo la traspirazione del sistema.
- ... è marcato CE secondo la normativa EN 13252.
- ... è alto 2 m con 10 cm extra di geotessuto per la sovrapposizione.
- ... permette il drenaggio di aree di ampie dimensioni.
- ... le sovrapposizioni di DELTA®-FLORAXX TOP possono facilmente essere assemblate grazie all'utilizzo del pratico punteruolo e ai connettori inclusi come accessori.



Posa facile, veloce ed economica grazie al geotessuto integrato.



I giardini pensili sono in continuo aumento

I giardini pensili ...

- ... allungano il ciclo di vita dell'impermeabilizzazione.
- ... in estate proteggono dalla radiazione solare mantenendo più fresco l'ambiente interno.
- ... migliorano l'isolamento acustico del tetto fino a 8 dB.
- ... aumentano la protezione del calore favorendo il risparmio energetico.
- ... offrono un ambiente idoneo per piante.
- ... trattengono grandi quantità di acqua piovana alleggerendo il carico di canalizzazione.
- ... filtrano le polveri sottili e le sostanze inquinanti, producono ossigeno e migliorano il benessere abitativo delle zone circostanti, sia da un punto di vista estetico che climatico.



Srotolamento sul supporto ...



Applicazione veloce e diretta ...



Il supporto ideale per il terreno.

DELTA®-FLORAXX

Membrana alveolare con accumulo idrico per tetti rovesci.

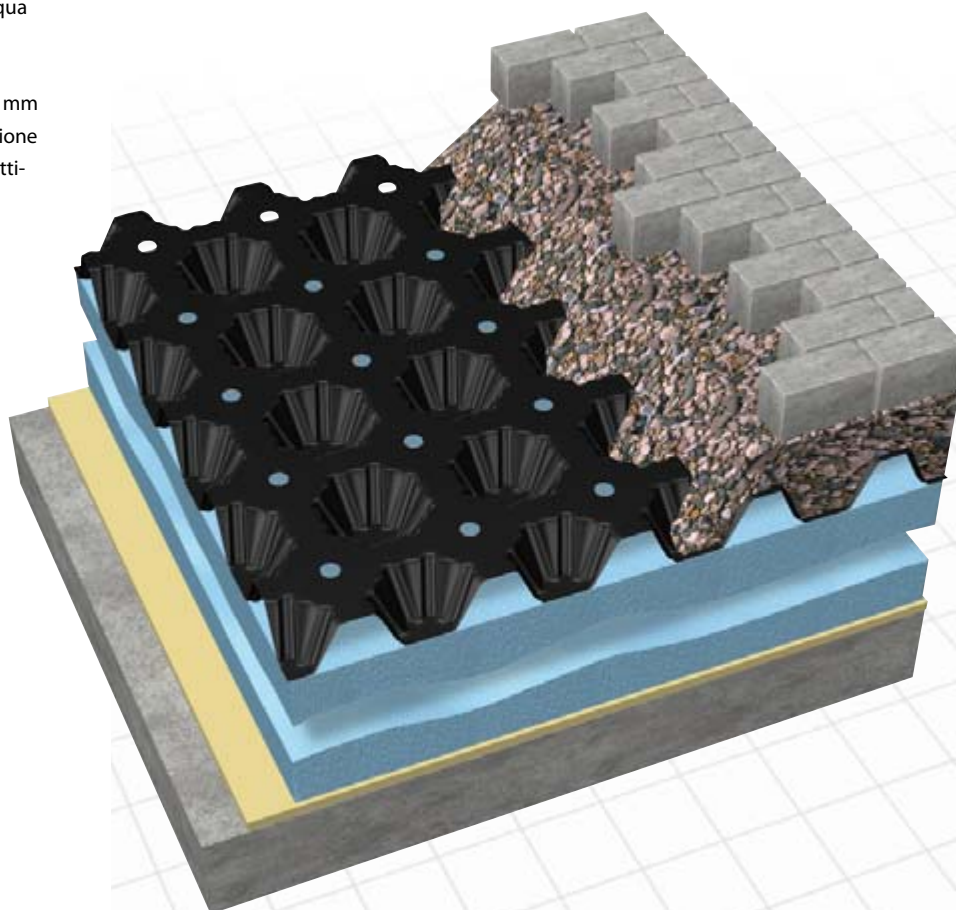
DELTA®-FLORAXX viene applicato come strato di protezione e drenaggio per tetti rovesci. I suoi rilievi ottagonali offrono un'elevata resistenza alla compressione e le microperforazioni il drenaggio e la diffusione del vapore degli strati sottostanti. Questa membrana alveolare può essere impiegata nei tetti rovesci sia con copertura a verde estensivo sia con rivestimenti in ghiaia o masselli autobloccanti.

DELTA®-FLORAXX ...

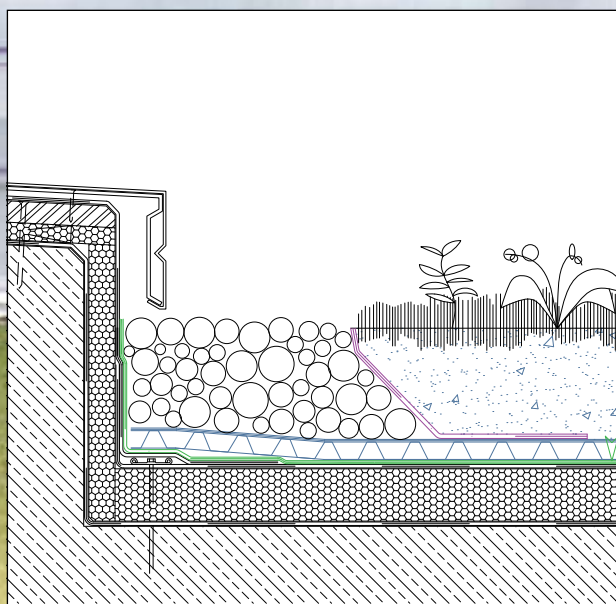
- ... ha un alto potere drenante ed è adatto nelle coperture a verde.
- ... grazie alla microperforazioni la membrana alveolare risulta aperta alla diffusione del vapore, con un valore S_d pari a ca. 0,4 m ed è l'ideale per l'applicazione in tetti rovesci.
- ... in caso di siccità offre una riserva d'acqua fino a 7 l/m².
- ... grazie ai nuovi rilievi ottagonali alti 20 mm offre un'elevata resistenza alla compressione fino a 200 kN/m² e una riserva d'acqua ottimale.
- ... la posa risulta facile e veloce grazie al rotolo con uno sviluppo di 40 m².
- ... è imputrescibile e non inquina l'acqua potabile.
- ... è marcato CE secondo la normativa EN 13252.



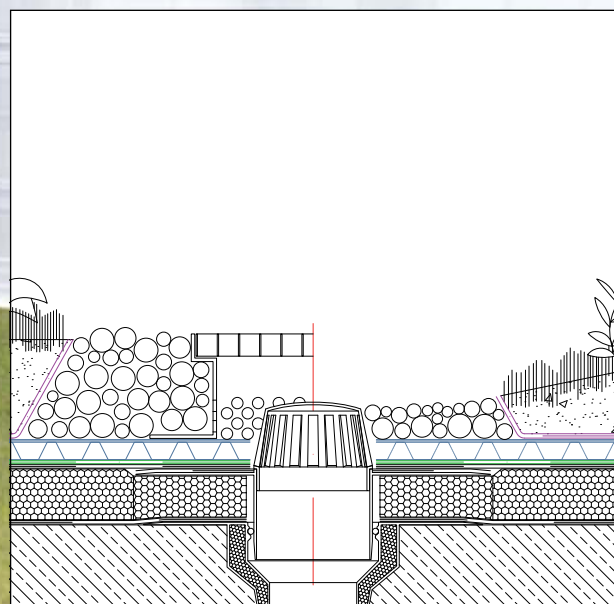
Facile da posare.



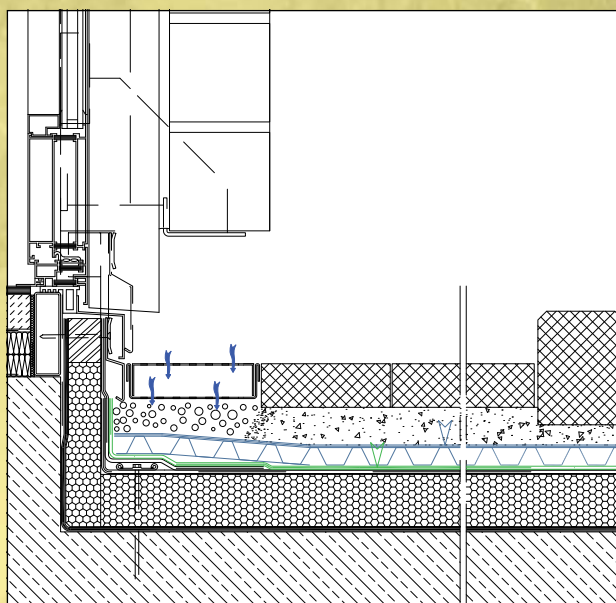
Dettagli tecnici in un colpo d'occhio



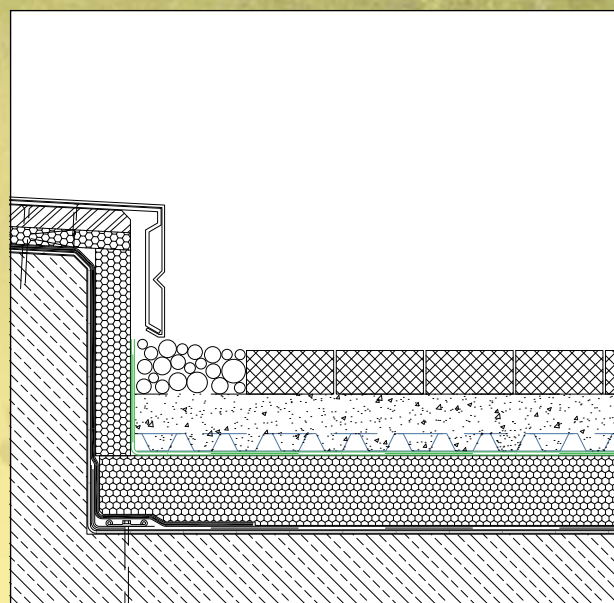
DELTA®-FLORAXX TOP – Tetto con copertura in metallo.



DELTA®-FLORAXX TOP – Raccordo con bocchetta di scolo.



DELTA®-FLORAXX TOP – Particolare in corrispondenza della griglia di scolo.



DELTA®-FLORAXX – Come strato di sottofondo per superfici pavimentate, tetto con copertura in metallo.

In caso di carichi concentrati di notevole intensità consultate il nostro Ufficio Tecnico.

Possibili lunghezze di drenaggio		
Pendenze	Capacità di drenaggio	Massima lunghezza di drenaggio
1 %	0,86 l/sm	40 m
2 %	1,2 l/sm	55 m
3 %	1,5 l/sm	70 m

DELTA®- FLORAXX TOP

Le caratteristiche:

Materiale	Membrana alveolare microperforata in HDPE con geotessuto in PP integrato (DELTA®-FLORAXX TOP); Membrana in HDPE microperforata (DELTA®-FLORAXX)
Altezza dei rilievi	ca. 20 mm
Volume d'aria tra i rilievi	ca. 14 l/m ²
Resistenza alla compressione	ca. 200 kN/m ² (EN ISO 604)
Capacità di drenaggio tra i rilievi	ca. 10 x 10 ⁻³ m ² /s (10 l/s · m) (EN ISO 12958)
Permeabilità caratteristica normale al piano	ca. 1,2 l/m ² · s
Capacità di accumulo idrico	ca. 7 l/m ²
Resistenza alla temperatura	da - 30 °C a + 80 °C
Apertura caratteristica di filtraggio	ca. 0,15 mm (EN ISO 12956) (DELTA®-FLORAXX TOP)
Permeabilità del geotessuto	ca. 0,08 m/s (EN ISO 11058) (DELTA®-FLORAXX TOP)
Conformità CE	EN 13252, rapporto di prova 1.1/13525/0580.0.1-2009 (DELTA®-FLORAXX TOP); EN 13252, rapporto di prova 1.1/13525/0394.01-2009 (DELTA®-FLORAXX)
Dimensioni	10 m x 2 m, larghezza geotessuto 2,10 m (DELTA®-FLORAXX TOP); del rotolo 20 m x 2 m (DELTA®-FLORAXX)

Accessori DELTA®

Dörken vi rende la vita più semplice con il suo sistema.

Sarete entusiasti della praticità degli accessori DELTA®:



DELTA®- FLORAXX-PUNTERUOLO

Ogni pallet contiene 1 punteruolo e 150 connettori plastici. Fissare il connettore sul punteruolo e perforare i lembi delle membrane sovrapposte. Impedisce lo spostamento delle membrane garantendo la stabilità durante le varie fasi del lavoro (usare 5 connettori ca. ogni 2 metri).

DELTA®-BIOTOPVLIES

Con DELTA®-FLORAXX è il completamento ideale per le coperture a verde.

DELTA®



DELTA®-System ...

... per il direttore dei lavori:

« ... mi permette di garantire delle soluzioni ottimali con la qualità del marchio del migliore specialista! »

... per l'artigiano:

« ... per me rappresenta un sistema completo del produttore leader che mi permette di esaudire tutti i desideri del direttore lavori dandogli piena soddisfazione. Non esiste niente di più sicuro per me! »

... per il progettista:

« ... per me rappresenta la certezza della realizzazione del mio progetto con un sistema innovativo per i tetti e gli interrati che impiega prodotti sicuri. »

DÖRKEN

Dörken Italia S.r.l. a socio unico
Via Betty Ambiveri, 25
I-24126 Bergamo
Tel.: 035 420 11 11
Fax: 035 420 11 12
doerken@doerken.it
www.doerken.it

Una società del gruppo Dörken

■ Sul sito www.doerken.it è possibile visualizzare in formato PDF il catalogo e le istruzioni di posa di DELTA®-FLORAXX TOP e stamparle.

■ Richiedi i nuovi manuali tecnici. Con i manuali tecnici DELTA®-Sistema Tetto e DELTA®-Membrane Alveolari avrete a disposizione un prezioso strumento di lavoro. Richiedeteli gratuitamente scrivendo a doerken@doerken.it

