



Schichtstark – Schnelltrocknend – Einfach

Brillant lackieren – mit Airless- Qualitäten von CWS WERTLACK



2-schichtiges Eco-Spray-System: **Airless Filler AquaPU + Airless Satin Aqua Decklack**

- Top-Finish an einem Tag realisierbar.
- Highspeed-Qualitäten für „Kleinserien-Lackierung“
- in weiß oder MixPlus

CWS WERTLACK ist unsere Leidenschaft.

...überzeugend in der Praxis:

- ▶ Schichtstärken bis 500 µm
- ▶ Spritznebel reduziert
- ▶ Bestes Deckvermögen und guter Verlauf – im 2 Schicht-Aufbau zu strapazierfähigen Oberflächen im Innen- und Außenbereich – an einem Tag.
- ▶ Blockfest
- ▶ Geruchsarm

Besonders geeignet

für rationelles und unkompliziertes Beschichten von Bauteilen in größerer Stückzahl (Türen, Türstöcke, Raumteiler, etc.) oder Holzwerk

- ▶ an der Baustelle
- ▶ in der Werkstatt



AirlessFiller AquaPU

Universal Airless-Grund und Vorlack **für innen**, wasserbasierend, stark füllend. Das sichere Fundament für wasserbasierende und aromatenfreie Lacksysteme auf Holz und Holzwerkstoffen. Einsatz auch auf Metallen, NE-Metallen, Kunststoffen und Altbeschichtungen nach fachgerechter Grundierung.

Eigenschaften:

Sehr gutes Deckvermögen, hohes Standvermögen bis 400 µm, stark füllend, gute Schleifbarkeit und Untergrundhaftung

Verbrauch: ca. 220 ml / m² / bei 200 µm Schichtstärke

Farbtön: weiß und Pastellfarbtöne

Gebindegrößen: 5 + 12 Liter



Airless Satin Aqua

Wasserbasierender, strapazierfähiger Speziallack aus dem CWS WERTLACK-Programm für Top-Airlessflächen im Innen- und Außenbereich*.

Eigenschaften:

Seidenglänzend, hochdeckend – bis 300 µm Schichtstärke, diffusionsfähig, kratz- und stoßbeständig, vergilbungsfrei, lange Offenzeit, exzellenter Verlauf, Spritznebel reduziert

Verbrauch: ca. 220 ml / m² / bei 200 µm Schichtstärke

Farbtöne: weiß und MixPlus

Gebindegrößen: 5 + 12 Liter



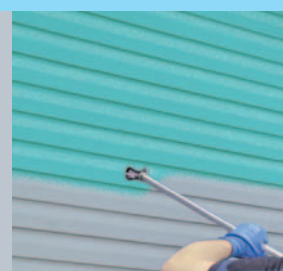
*) für die Anwendung im Außenbereich empfehlen wir abhängig von Untergrund oder Bauteil **Haftgrund Aqua / Isogrund Aqua** aus der AquaPremiumline von **CWS WERTLACK** oder **LUCITE® Woodprimer**.

Hart-PVC

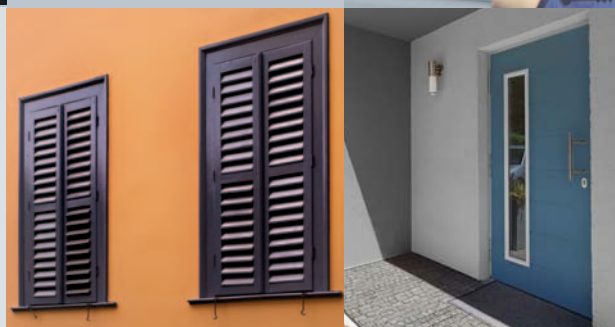
Anstrichaufbau:
Haftgrund Aqua
+ AirlessSatin Aqua

Fensterläden + Haustür

Direkthaftung auf
Altbeschichtung
mit Airless Satin



Ihr CD-Color-Fachhändler:



Leistung verbindet

CD-Color
GmbH & Co. KG
D-58313 Herdecke
Wetterstraße 58

Ein Unternehmen der Dörken-Gruppe

Tel. (+49) 02330/926-0
Fax (+49) 02330/926-580
www.cd-color.de
info@cd-color.de

CWS WERTLACK ist unsere Leidenschaft.