

DELTA-MAXX POLAR AL

DELTA-MAXX POLAR BAHN

STICH- / BLINDSPAREN

15

11

20

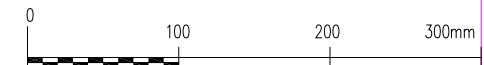
15

16

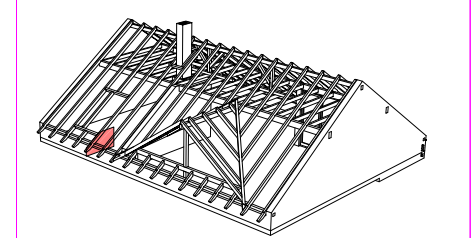
18

24

Weitere Material- und Ausführungshinweise  
siehe Regelschnittzeichnung PAL-AV01..



Zeichnungs- u. Zahlenlegende s. Blatt DLT-LG01



**DELTA® MAXX POLAR AL**  
Aufsparrendämmung im Neubau  
Traufe mit Überstand V3  
bei zweischaliger Aussenwand

Zeichn.Nr.:

**PAL-TV03**

Rev.:

**02**

20.03.2013

