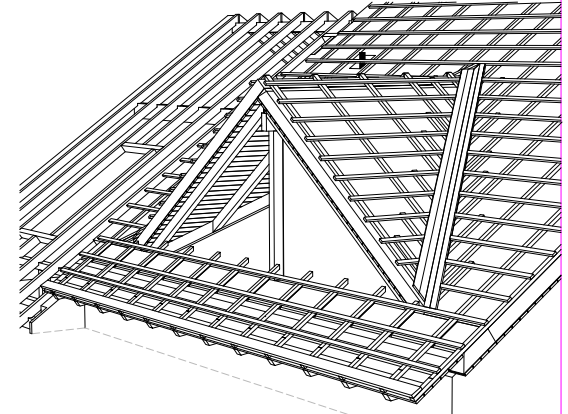
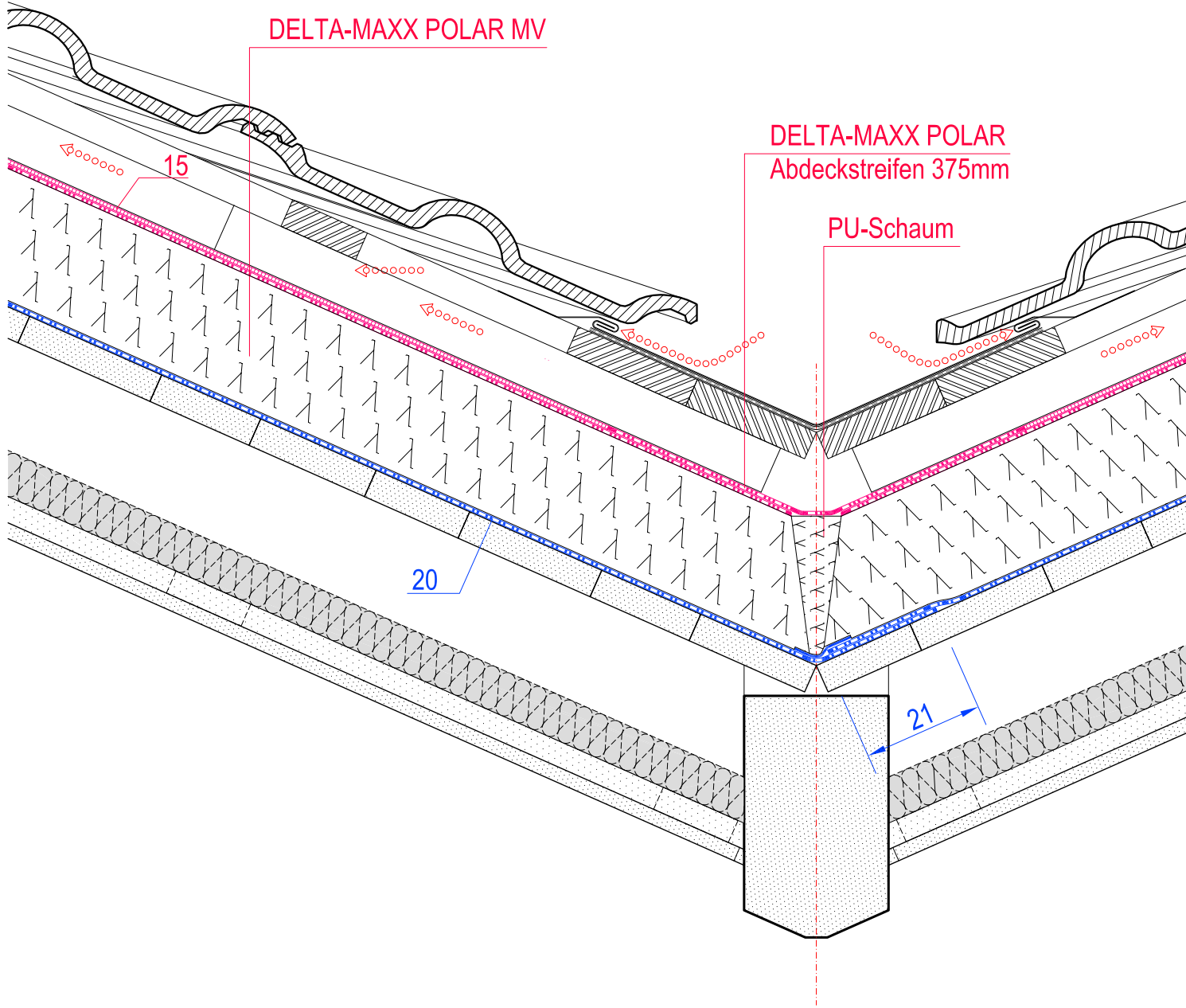


DELTA

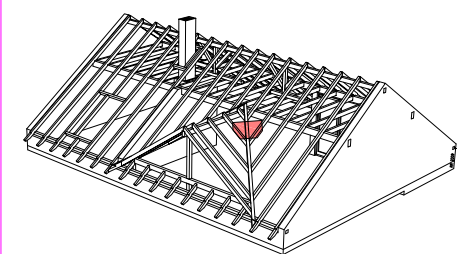


TEILPERSPEKTIVE (Kehlbereich)

Weitere Material- und Ausführungshinweise
siehe Regelschnittzeichnung PMV-AV01..



➤ Zeichnungs- u. Zahlenlegende s. Blatt DLT-LG01



DELTA®-MAXX POLAR MV
Aufsparrendämmung bei Sanierung
ohne Zwischensparrendämmung
Kehle mit Kehlbett

Zeichn.Nr.:

PMV-KV01

Rev.:

02

20.03.2013



© DDERBERT GmbH & Co. KG